

# ANNUAL REPORT 2012, Vol. 2



Editors: Excellent Center Chula Cancer Center  
Tumor Registry Unit







## สารบัญตาราง

|             |  | หน้า |
|-------------|--|------|
| ตารางที่ 1  | จำนวนผู้ป่วยโรคมะเร็งรายใหม่ที่เข้ารับการรักษาและบริการ ในปี พ.ศ.2555<br>(Number of new case cancer patients : 2012)   | 1    |
| ตารางที่ 2  | แสดงจำนวนผู้ป่วยโรคมะเร็งแบ่งตามกลุ่มโรค ในปี พ.ศ. 2555<br>(Number of case of organs, 2012)  | 4    |
| ตารางที่ 3  | แสดงผลพยาธิวิทยาแยกตามชนิดของ โรคมะเร็งและจำนวนที่พบ ในปี 2555<br>(Pathology According to Site, 2012)  | 5-12 |
| ตารางที่ 4  | แสดงวิธีการรักษาผู้ป่วยโรคมะเร็งที่เข้ารับการรักษาที่รพ.จุฬาลงกรณ์แยกตามเพศ<br>ในปี พ.ศ. 2555 (Method of Treatment for Cancer, 2012)                                 | 15   |
| ตารางที่ 5  | แสดงประเภทของโรคมะเร็งในเพศชายจำแนกตามช่วงอายุ (ปี)ในปี พ.ศ. 2555<br>(Number of Cancer Cases by Age-group : Male ,2012)  | 16   |
| ตารางที่ 6  | แสดงประเภทของโรคมะเร็งในเพศหญิงจำแนกตามช่วงอายุ (ปี)ในปี พ.ศ. 2555<br>(Number of Cancer Cases by Age-group : Female, 2012)   | 17   |
| ตารางที่ 7  | Percentage of data verification by sites, 2012   | 18   |
| ตารางที่ 8  | แสดงวิธีการรักษาผู้ป่วยโรคมะเร็งลำไส้ที่เข้ารับการรักษาที่รพ.จุฬาลงกรณ์แยกตามเพศ<br>ในปี พ.ศ. 2555 (Method of Treatment for Colon & Rectum Cancer), 2012             | 34   |
| ตารางที่ 9  | แสดงวิธีการรักษาผู้ป่วยโรคมะเร็งตับและท่อน้ำดีที่เข้ารับการรักษาที่รพ.จุฬาลงกรณ์แยกตามเพศ<br>ในปี พ.ศ. 2555 (Method of Treatment for Liver & Bile duct Cancer), 2012 | 36   |
| ตารางที่ 10 | แสดงวิธีการรักษาผู้ป่วยโรคมะเร็งปอดที่เข้ารับการรักษาที่รพ.จุฬาลงกรณ์แยกตามเพศ<br>ในปี พ.ศ. 2555 (Method of Treatment for Lung Cancer), 2012                         | 38   |
| ตารางที่ 11 | แสดงวิธีการรักษาผู้ป่วยโรคมะเร็งเต้านมที่เข้ารับการรักษาที่รพ.จุฬาลงกรณ์แยกตามเพศ<br>ในปี พ.ศ. 2555 (Method of Treatment for Breast Cancer), 2012                    | 40   |
| ตารางที่ 12 | แสดงวิธีการรักษาผู้ป่วยโรคมะเร็งปากมดลูกที่เข้ารับการรักษาที่รพ.จุฬาลงกรณ์<br>ในปี พ.ศ. 2555 (Method of Treatment for Cervix uteri Cancer), 2012                     | 42   |

## สารบัญญคราฟ

หน้า

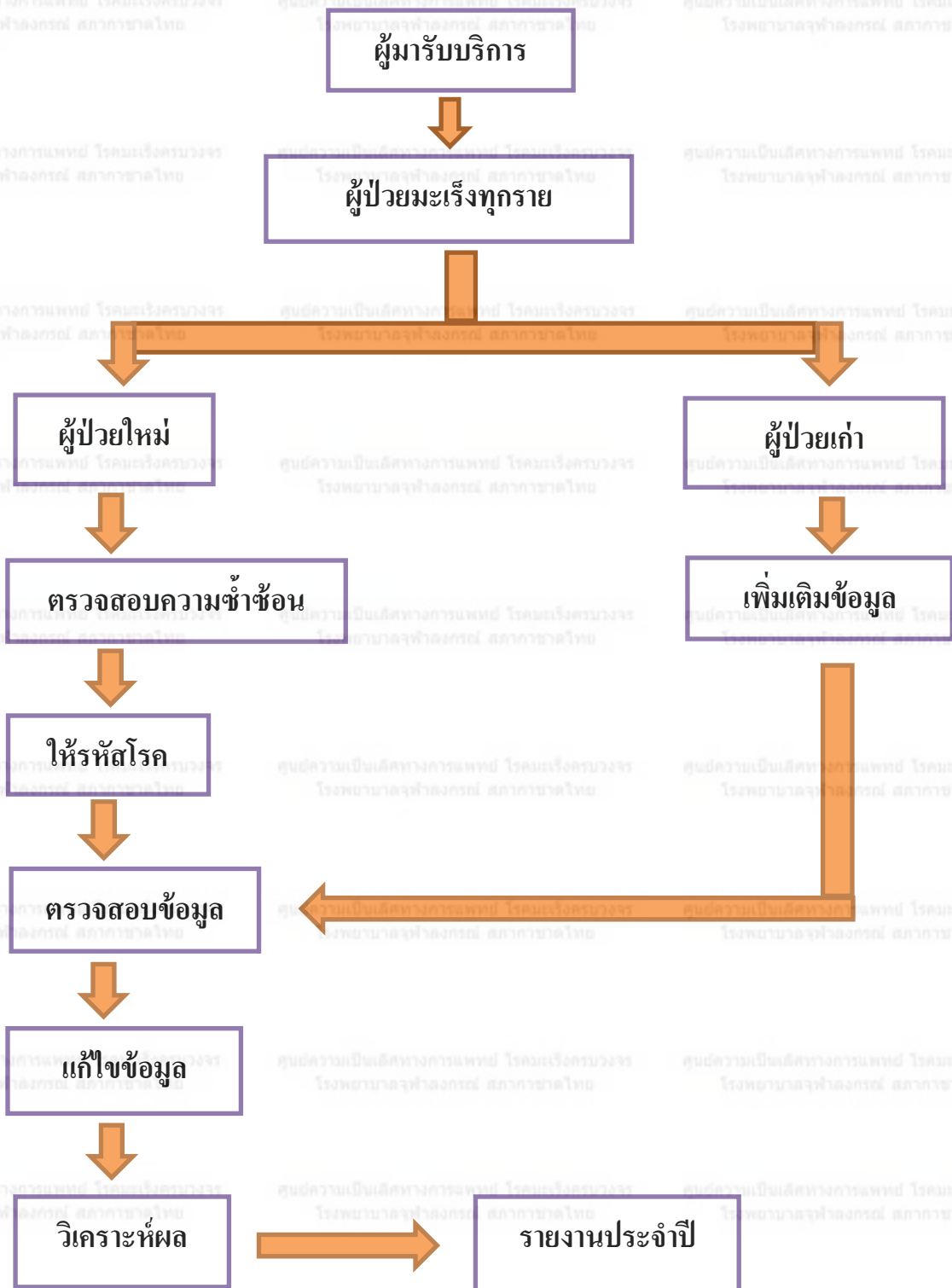
|                      |   |    |
|----------------------|---|----|
|                      |   |    |
| <b>แผนภูมิที่ 1</b>  | แสดงโรคมะเร็งที่พบมากที่สุด 10 อันดับ แบ่งตามกลุ่มโรค เพศชาย ในปี พ.ศ. 2555<br>(The Most Common Cancer of Organs : Male, 2012)          | 2  |
| <b>แผนภูมิที่ 2</b>  | แสดงโรคมะเร็งที่พบมากที่สุด 10 อันดับ แบ่งตามกลุ่มโรค เพศหญิง ในปี พ.ศ. 2555<br>(The Most Common Cancer of Organs : Female, 2012)       | 2  |
| <b>แผนภูมิที่ 3</b>  | แสดงโรคมะเร็งที่พบมากที่สุด 10 อันดับ แบ่งตามกลุ่มโรคในปี พ.ศ. 2555<br>(The Most Common Cancer of Organs, 2012)                         | 3  |
| <b>แผนภูมิที่ 4</b>  | แสดงโรคมะเร็งที่พบมากที่สุด 10 อันดับ ในเพศชาย ในปี พ.ศ. 2555<br>(The Most Common Cancer: Males, 2012)                                  | 13 |
| <b>แผนภูมิที่ 5</b>  | แสดงโรคมะเร็งที่พบมากที่สุด 10 อันดับ ในเพศหญิงในปี พ.ศ. 2555<br>(The Most Common Cancer: Females, 2012)                                | 13 |
| <b>แผนภูมิที่ 6</b>  | แสดงร้อยละของผู้ป่วยโรคมะเร็งจำแนกตามวิธีวินิจฉัยในปี พ.ศ. 2555<br>(Percentage of Type of Diagnosis of Cancer Site of All Cancer, 2012) | 14 |
| <b>แผนภูมิที่ 7</b>  | แสดงร้อยละของผู้ป่วยโรคมะเร็งจำแนกตามช่วงอายุในปี พ.ศ. 2555<br>(Percentage by Age-group and Sex of All Cancer Patients, 2012)           | 14 |
| <b>แผนภูมิที่ 8</b>  | แสดงอัตราการรอดชีวิต (Survival) ผู้ป่วยโรคมะเร็งต่อม้าน้ำเหลือง (Lymphoma)<br>ในปีพ.ศ. 2550   | 20 |
| <b>แผนภูมิที่ 9</b>  | แสดงอัตราการรอดชีวิต (Survival) ผู้ป่วยโรคมะเร็งต่อม้าน้ำเหลือง (Lymphoma)<br>แยกตามช่วงอายุ ในปีพ.ศ. 2550                              | 21 |
| <b>แผนภูมิที่ 10</b> | แสดงอัตราการรอดชีวิต (Survival) ผู้ป่วยโรคมะเร็งต่อม้าน้ำเหลือง (Lymphoma)<br>ในปีพ.ศ. 2551   | 22 |
| <b>แผนภูมิที่ 11</b> | แสดงอัตราการรอดชีวิต (Survival) ผู้ป่วยโรคมะเร็งต่อม้าน้ำเหลือง (Lymphoma)<br>แยกตามช่วงอายุ ในปีพ.ศ. 2551                              | 23 |
| <b>แผนภูมิที่ 12</b> | แสดงอัตราการรอดชีวิต (Survival) ผู้ป่วยโรคมะเร็งตับและท่อน้ำดีในตับ<br>(Ca liver & bile duct) ในปีพ.ศ. 2550                             | 24 |
| <b>แผนภูมิที่ 13</b> | แสดงอัตราการรอดชีวิต (Survival) ผู้ป่วยโรคมะเร็งตับและท่อน้ำดีในตับ<br>(Ca liver & bile duct) แยกตามช่วงอายุในปีพ.ศ. 2550               | 25 |
| <b>แผนภูมิที่ 14</b> | แสดงอัตราการรอดชีวิต (Survival) ผู้ป่วยโรคมะเร็งตับและท่อน้ำดีในตับ<br>(Ca liver & bile duct) ในปีพ.ศ. 2551                             | 26 |

## สารบัญญักรภาพ (ต่อ)

|                      |  | หน้า |
|----------------------|--|------|
| <b>แผนภูมิที่ 15</b> | แสดงอัตราการรอดชีวิต (Survival) ผู้ป่วยโรคมะเร็งตับและท่อน้ำดีในตับ (Ca liver & bile duct) แยกตามช่วงอายุในปีพ.ศ. 2551                             | 27   |
| <b>แผนภูมิที่ 16</b> | แสดงอัตราการรอดชีวิต (Survival) ผู้ป่วยโรคมะเร็งปอด (Ca lung) ในปีพ.ศ. 2550  | 28   |
| <b>แผนภูมิที่ 17</b> | แสดงอัตราการรอดชีวิต (Survival) ผู้ป่วยโรคมะเร็งปอด (Ca lung) แยกตามช่วงอายุ ในปีพ.ศ. 2550   | 29   |
| <b>แผนภูมิที่ 18</b> | แสดงอัตราการรอดชีวิต (Survival) ผู้ป่วยโรคมะเร็งปอด (Ca lung) ในปีพ.ศ. 2551  | 30   |
| <b>แผนภูมิที่ 19</b> | แสดงอัตราการรอดชีวิต (Survival) ผู้ป่วยโรคมะเร็งปอด (Ca lung) แยกตามช่วงอายุ ในปีพ.ศ. 2551   | 31   |
| <b>แผนภูมิที่ 20</b> | แสดงร้อยละของผู้ป่วยโรคมะเร็งลำไส้จำแนกตามวิธีวินิจฉัยในปี พ.ศ. 2555 (Percentage of Type of Diagnosis for Colon & Rectum Cancer), 2012             | 33   |
| <b>แผนภูมิที่ 21</b> | แสดงร้อยละของผู้ป่วยโรคมะเร็งลำไส้จำแนกตามช่วงอายุในปี พ.ศ. 2555 (Percentage by Age-group and Sex for Colon & Rectum Cancer), 2012                 | 33   |
| <b>แผนภูมิที่ 22</b> | แสดงร้อยละของผู้ป่วยโรคมะเร็งตับและท่อน้ำดีจำแนกตามวิธีวินิจฉัยในปี พ.ศ. 2555 (Percentage of Type of Diagnosis for Liver & Bile duct Cancer), 2012 | 35   |
| <b>แผนภูมิที่ 23</b> | แสดงร้อยละของผู้ป่วยโรคมะเร็งตับและท่อน้ำดีจำแนกตามช่วงอายุ ในปี พ.ศ. 2555 (Percentage by Age-group and Sex for Liver & Bile duct Cancer), 2012    | 35   |
| <b>แผนภูมิที่ 24</b> | แสดงร้อยละของผู้ป่วยโรคมะเร็งปอดจำแนกตามวิธีวินิจฉัย ในปี พ.ศ. 2555 (Percentage of Type of Diagnosis for Lung Cancer), 2012                        | 37   |
| <b>แผนภูมิที่ 25</b> | แสดงร้อยละของผู้ป่วยโรคมะเร็งปอดจำแนกตามช่วงอายุ ในปี พ.ศ. 2555 (Percentage by Age-group and Sex for Lung Cancer), 2012                            | 37   |
| <b>แผนภูมิที่ 26</b> | แสดงร้อยละของผู้ป่วยโรคมะเร็งเต้านมจำแนกตามวิธีวินิจฉัย ในปี พ.ศ. 2555 (Percentage of Type of Diagnosis for Breast Cancer), 2012                   | 39   |
| <b>แผนภูมิที่ 27</b> | แสดงร้อยละของผู้ป่วยโรคมะเร็งเต้านมจำแนกตามช่วงอายุ ในปี พ.ศ. 2555 (Percentage by Age-group and Sex for Breast Cancer), 2012                       | 39   |
| <b>แผนภูมิที่ 28</b> | แสดงร้อยละของผู้ป่วยโรคมะเร็งปากมดลูกจำแนกตามวิธีวินิจฉัย ในปี พ.ศ. 2555 (Percentage of Type of Diagnosis for Cervix uteri Cancer), 2012           | 41   |
| <b>แผนภูมิที่ 29</b> | แสดงร้อยละของผู้ป่วยโรคมะเร็งปากมดลูกจำแนกตามช่วงอายุ ในปี พ.ศ. 2555 (Percentage by Age-group and Sex for Cervix uteri Cancer), 2012               | 41   |

# ขั้นตอนการทำทะเบียนมะเร็งระดับโรงพยาบาลโรงพยาบาลจุฬาลงกรณ์

(Hospital – Based Cancer Registry)





ข้อมูลทะเบียนมะเร็งผู้ป่วยที่ได้รับการวินิจฉัยและรักษา ณ โรงพยาบาลจุฬาลงกรณ์ ในปี พ.ศ. 2555

ตารางที่ 1

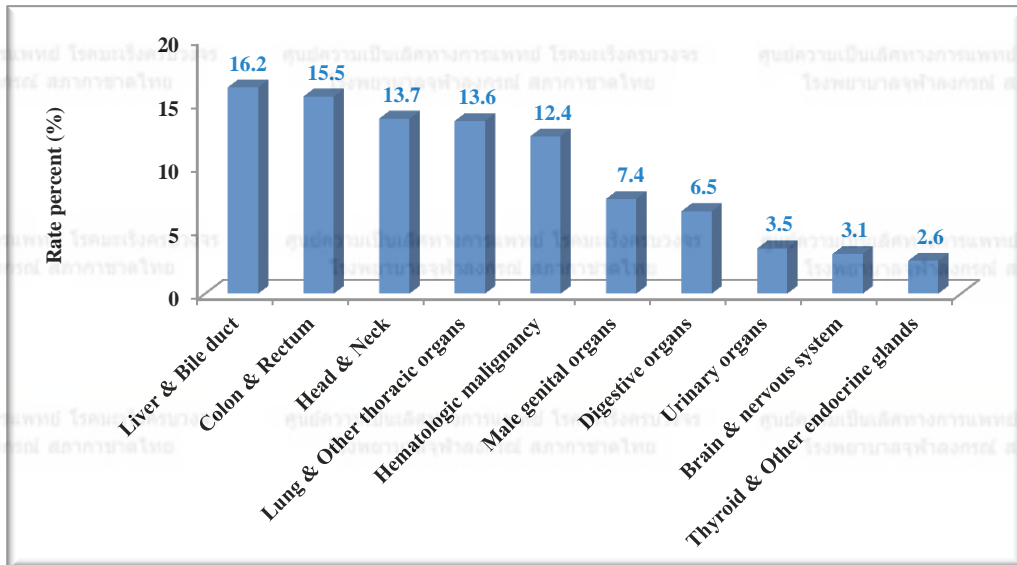
แสดงจำนวนผู้ป่วยโรคมะเร็งรายใหม่ ในปี พ.ศ. 2555

(Number of new case cancer patients : 2012)

| ผู้ป่วยโรคมะเร็ง            | จำนวน        | ร้อยละ     |
|-----------------------------|--------------|------------|
| ผู้ป่วยมะเร็งรายใหม่เพศชาย  | 1,667        | 43.9       |
| ผู้ป่วยมะเร็งรายใหม่เพศหญิง | 2,126        | 56.1       |
| <b>รวม</b>                  | <b>3,793</b> | <b>100</b> |

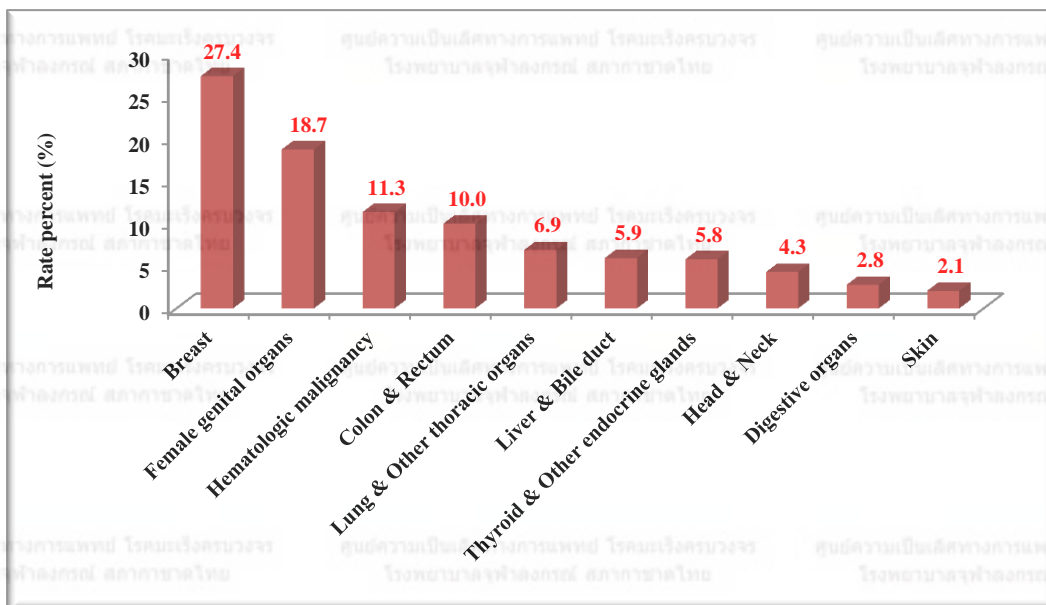
### แผนภูมิที่ 1

แสดงโรคมะเร็งที่พบมากที่สุด 10 อันดับ แบ่งตามกลุ่มโรค เพศชาย ในปี พ.ศ. 2555  
(The Most Common Cancer of Organs : Male, 2012)



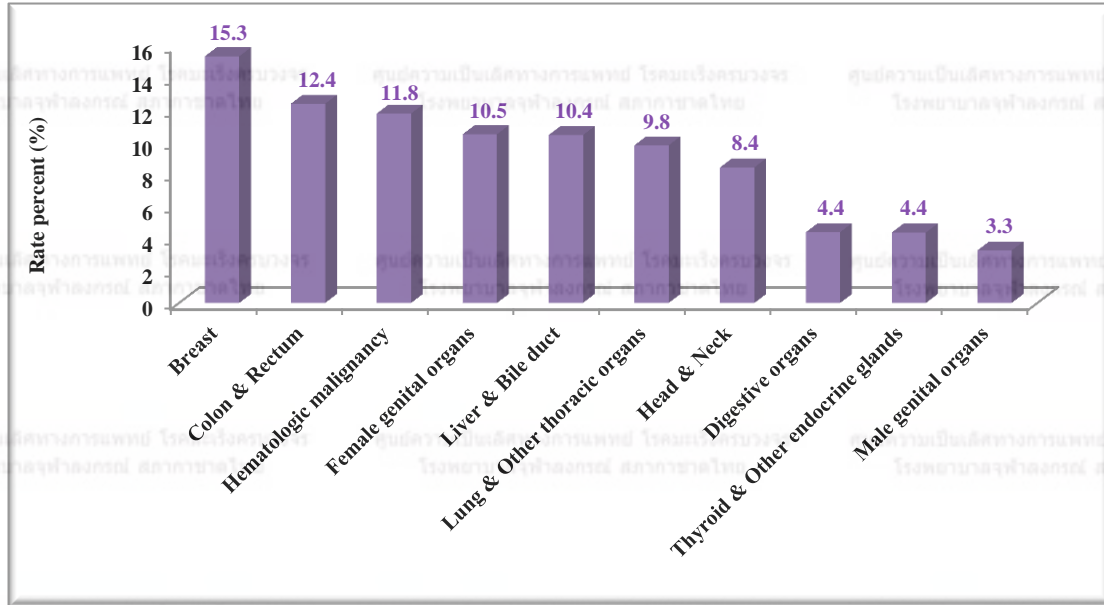
### แผนภูมิที่ 2

แสดงโรคมะเร็งที่พบมากที่สุด 10 อันดับ แบ่งตามกลุ่มโรค เพศหญิง ในปี พ.ศ. 2555  
(The Most Common Cancer of Organs : Female, 2012)



### แผนภูมิที่ 3

แสดงโรคมะเร็งที่พบมากที่สุด 10 อันดับ แบ่งตามกลุ่มโรคในปี พ.ศ. 2555  
(The Most Common Cancer of Organs, 2012)



## ตารางที่ 2

แสดงจำนวนผู้ป่วยโรคมะเร็งแบ่งตามกลุ่มโรค ในปี พ.ศ. 2555

(Number of case of organs, 2012)

| Organs                           | Male         | Female       | Total        | I10                 |
|----------------------------------|--------------|--------------|--------------|---------------------|
| Head & Neck                      | 229          | 91           | 320          | C00-C14, C30-C32    |
| Digestive organs                 | 108          | 59           | 167          | C15-C17, C26        |
| Colon & Rectum                   | 258          | 212          | 470          | C18-C21             |
| Liver & Bile duct                | 270          | 126          | 396          | C22-C25             |
| Lung & Other thoracic organs     | 226          | 146          | 372          | C33-34, C37-39, C45 |
| Bone & Sarcoma                   | 35           | 32           | 67           | C40-C41, C46-C49    |
| Skin                             | 36           | 44           | 80           | C43-C44             |
| Breast                           | -            | 582          | 582          | C50                 |
| Female genital organs            | -            | 398          | 398          | C51-C58             |
| Male genital organs              | 124          | -            | 124          | C60-C62             |
| Urinary organs                   | 59           | 18           | 77           | C64-68              |
| Eye                              | 5            | 3            | 8            | C69                 |
| Brain & nervous system           | 52           | 39           | 91           | C70-C72             |
| Thyroid & Other endocrine glands | 43           | 123          | 166          | C73-C75             |
| Hematologic malignancy           | 206          | 241          | 447          | C81-C96, D45-47     |
| Other & unspecified              | 16           | 12           | 28           | C80                 |
|                                  | <b>1,667</b> | <b>2,126</b> | <b>3,793</b> |                     |

### ตารางที่ 3

## แสดงผลพยาธิวิทยาแยกตามชนิดของโรคมะเร็งและจำนวนที่พบ ปี 2555 (Pathology According to Site, 2012)

| Site code               | Pathology               | Morphology description                   | Male      | Female    | Total     |
|-------------------------|-------------------------|--|-----------|-----------|-----------|
| <b>C00, C02 - C08</b>   | <b>Oral cavity</b>      |  | <b>58</b> | <b>41</b> | <b>99</b> |
| C00                     | Lip                     |  | 1         | 6         | 7         |
|                         | 8051                    | Verrucous carcinoma                      | 0         | 2         | 2         |
|                         | 8070                    | Squamous cell carcinoma                  | 1         | 4         | 5         |
| C02                     | Tongue                  |  | 18        | 13        | 31        |
|                         | 8000                    | Neoplasm, malignant                      | 1         | 3         | 4         |
|                         | 8070                    | Squamous cell carcinoma                  | 17        | 10        | 27        |
| C03                     | Gum                     |  | 4         | 5         | 9         |
|                         | 8070                    | Squamous cell carcinoma                  | 3         | 5         | 8         |
|                         | 8830                    | Malignant fibrous histiocytoma           | 1         | 0         | 1         |
| C04                     | Floor of Mouth          |  | 9         | 1         | 10        |
|                         | 8000                    | Neoplasm, malignant                      | 1         | 0         | 1         |
|                         | 8070                    | Squamous cell carcinoma                  | 8         | 0         | 8         |
|                         | 8200                    | Adenoid cystic carcinoma                 | 0         | 1         | 1         |
| C05                     | Palate                  |  | 7         | 1         | 8         |
|                         | 8070                    | Squamous cell carcinoma                  | 6         | 0         | 6         |
|                         | 8071                    | Squamous cell carcinoma, keratinizing    | 1         | 0         | 1         |
|                         | 8200                    | Adenoid cystic carcinoma                 | 0         | 1         | 1         |
| C06                     | Mouth                   |  | 10        | 7         | 17        |
|                         | 8000                    | Neoplasm, malignant                      | 1         | 0         | 1         |
|                         | 8051                    | Verrucous carcinoma                      | 1         | 0         | 1         |
|                         | 8070                    | Squamous cell carcinoma                  | 8         | 6         | 14        |
|                         | 8200                    | Adenoid cystic carcinoma                 | 0         | 1         | 1         |
| C07                     | Palotid gland           |  | 7         | 8         | 15        |
|                         | 8000                    | Neoplasm, malignant                      | 2         | 1         | 3         |
|                         | 8010                    | Carcinoma                                | 1         | 0         | 1         |
|                         | 8070                    | Squamous cell carcinoma                  | 1         | 0         | 1         |
|                         | 8147                    | basal cell adenocarcinoma                | 0         | 2         | 2         |
|                         | 8200                    | Adenoid cystic carcinoma                 | 1         | 2         | 3         |
|                         | 8290                    | Oncocytic carcinoma                      | 0         | 1         | 1         |
|                         | 8430                    | Mucoepidermoid carcinoma                 | 1         | 1         | 2         |
|                         | 8550                    | Acinar cell carcinoma                    | 1         | 1         | 2         |
| C08                     | Major salivary gland    |  | 2         | 0         | 2         |
|                         | 8200                    | Adenoid cystic carcinoma                 | 1         | 0         | 1         |
|                         | 8940                    | Mixed tumor, malignant                   | 1         | 0         | 1         |
| <b>C01, C09-C10,C14</b> | <b>Oropharynx, etc.</b> |  | <b>33</b> | <b>9</b>  | <b>42</b> |
| C01                     | Base of tongue          |  | 15        | 2         | 17        |
|                         | 8000                    | Neoplasm, malignant                      | 5         | 1         | 6         |
|                         | 8070                    | Squamous cell carcinoma                  | 10        | 1         | 11        |
| C09                     | Tonsil                  |  | 14        | 6         | 20        |
|                         | 8000                    | Neoplasm, malignant                      | 1         | 1         | 2         |
|                         | 8070                    | Squamous cell carcinoma                  | 13        | 5         | 18        |
| C10                     | Oropharynx              |  | 2         | 1         | 3         |
|                         | 8070                    | Squamous cell carcinoma                  | 2         | 1         | 3         |
| C14                     | Pharynx                 |  | 2         | 0         | 2         |
|                         | 8000                    | Neoplasm, malignant                      | 1         | 0         | 1         |
|                         | 8070                    | Squamous cell carcinoma                  | 1         | 0         | 1         |
| C11                     | Nasopharynx             |  | 75        | 28        | 103       |
|                         | 8000                    | Neoplasm, malignant                      | 11        | 4         | 16        |
|                         | 8010                    | Carcinoma                                | 1         | 0         | 1         |
|                         | 8020                    | Carcinoma, undifferentiated              | 25        | 14        | 39        |
|                         | 8070                    | Squamous cell carcinoma                  | 5         | 1         | 6         |
|                         | 8071                    | Squamous cell carcinoma, keratinizing    | 3         | 0         | 3         |
|                         | 8072                    | Squamous cell carcinoma, nonkeratinizing | 30        | 8         | 37        |
|                         | 8200                    | Adenoid cystic carcinoma                 | 0         | 1         | 1         |

| Site code | Pathology            | Morphology description                              | Male | Female | Total |
|-----------|----------------------|---|------|--------|-------|
| C12-C13   | Hypopharynx          |   | 17   | 4      | 21    |
| C12       | Pyriiform            |   | 9    | 1      | 10    |
|           | 8000                 | Neoplasm, malignant                                 | 2    | 1      | 3     |
|           | 8070                 | Squamous cell carcinoma                             | 7    | 0      | 7     |
| C13       | Hypopharynx          |   | 8    | 3      | 11    |
|           | 8000                 | Neoplasm, malignant                                 | 1    | 0      | 1     |
|           | 8070                 | Squamous cell carcinoma                             | 7    | 3      | 10    |
| C15       | Esophagus            |   | 69   | 12     | 81    |
|           | 8000                 | Neoplasm, malignant                                 | 16   | 1      | 17    |
|           | 8020                 | Carcinoma, undifferentiated                         | 1    | 0      | 1     |
|           | 8041                 | Small cell carcinoma                                | 1    | 0      | 1     |
|           | 8070                 | Squamous cell carcinoma                             | 43   | 8      | 51    |
|           | 8071                 | Squamous cell carcinoma, keratinizing               | 3    | 1      | 4     |
|           | 8072                 | Squamous cell carcinoma, nonkeratinizing            | 2    | 0      | 2     |
|           | 8073                 | Squamous cell carcinoma,small cell, nonkeratinizing | 0    | 1      | 1     |
|           | 8140                 | Adenocarcinoma                                      | 3    | 0      | 3     |
|           | 8481                 | Mucin-producing adenocarcinoma                      | 0    | 1      | 1     |
| C16       | Stomach              |   | 34   | 42     | 76    |
|           | 8000                 | Neoplasm, malignant                                 | 7    | 2      | 9     |
|           | 8032                 | spindle cell carcinoma                              | 0    | 1      | 1     |
|           | 8140                 | Adenocarcinoma                                      | 19   | 31     | 50    |
|           | 8246                 | Neuroendocrine carcinoma                            | 1    | 0      | 1     |
|           | 8490                 | Signet ring cell carcinoma                          | 4    | 4      | 8     |
|           | 8936                 | Gastrointestinal stromal sarcoma                    | 3    | 4      | 7     |
| C17       | Small intestine      |   | 4    | 4      | 8     |
|           | 8140                 | Adenocarcinoma                                      | 2    | 1      | 3     |
|           | 8246                 | Neuroendocrine carcinoma                            | 0    | 1      | 1     |
|           | 8936                 | Gastrointestinal stromal sarcoma                    | 1    | 2      | 3     |
|           | 8990                 | Mesenchymoma, malignant                             | 1    | 0      | 1     |
| C18-C21   | Colon & Rectum       |   | 258  | 212    | 470   |
| C18       | Colon                |   | 120  | 116    | 236   |
|           | 8000                 | Neoplasm, malignant                                 | 9    | 12     | 22    |
|           | 8010                 | Carcinoma   | 0    | 1      | 1     |
|           | 8140                 | Adenocarcinoma                                      | 106  | 100    | 205   |
|           | 8240                 | Neuroendocrine tumor                                | 2    | 0      | 2     |
|           | 8480                 | Mucinous adenocarcinoma                             | 1    | 1      | 2     |
|           | 8481                 | Mucin-producing adenocarcinoma                      | 1    | 1      | 2     |
|           | 8490                 | Signet ring cell carcinoma                          | 0    | 1      | 1     |
|           | 8936                 | Gastrointestinal stromal sarcoma                    | 1    | 0      | 1     |
| C19       | Rectosigmoid juncton |   | 14   | 18     | 32    |
|           | 8000                 | Neoplasm, malignant                                 | 3    | 1      | 4     |
|           | 8140                 | Adenocarcinoma                                      | 10   | 17     | 27    |
|           | 8481                 | Mucin-producing adenocarcinoma                      | 1    | 0      | 1     |
| C20       | Rectum               |   | 116  | 68     | 184   |
|           | 8000                 | Neoplasm, malignant                                 | 13   | 10     | 23    |
|           | 8010                 | Carcinoma   | 0    | 1      | 1     |
|           | 8140                 | Adenocarcinoma                                      | 98   | 53     | 151   |
|           | 8211                 | Tubular adenocarcinoma                              | 1    | 0      | 1     |
|           | 8246                 | Neuroendocrine carcinoma                            | 1    | 1      | 2     |
|           | 8480                 | Mucinous adenocarcinoma                             | 3    | 1      | 4     |
|           | 8481                 | Mucin-producing adenocarcinoma                      | 0    | 2      | 2     |
| C21       | Anus & Anal canal    |   | 8    | 10     | 18    |
|           | 8000                 | Neoplasm, malignant                                 | 1    | 1      | 2     |
|           | 8032                 | spindle cell carcinoma                              | 1    | 0      | 1     |
|           | 8070                 | Squamous cell carcinoma                             | 0    | 6      | 6     |
|           | 8124                 | Cloacogenic carcinoma                               | 1    | 2      | 3     |
|           | 8140                 | Adenocarcinoma                                      | 5    | 0      | 5     |
|           | 8481                 | Mucin-producing adenocarcinoma                      | 0    | 1      | 1     |

| Site code | Pathology                            | Morphology description                | Male | Female | Total |
|-----------|--------------------------------------|---------------------------------------|------|--------|-------|
| C22       | Liver & Bile duct                    |                                       | 231  | 77     | 308   |
|           | 8000                                 | Neoplasm, malignant                   | 86   | 24     | 110   |
|           | 8010                                 | Carcinoma                             | 8    | 1      | 9     |
|           | 8140                                 | Adenocarcinoma                        | 12   | 10     | 22    |
|           | 8160                                 | Cholangiocarcinoma                    | 40   | 23     | 63    |
|           | 8170                                 | Hepatocellular carcinoma              | 81   | 16     | 97    |
|           | 8190                                 | Trabecular carcinoma                  | 1    | 0      | 1     |
|           | 8970                                 | Hepatoblastoma                        | 2    | 2      | 4     |
|           | 9120                                 | Hemangiosarcoma                       | 1    | 1      | 2     |
| C23       | Gallbladder                          |                                       | 5    | 5      | 10    |
|           | 8000                                 | Neoplasm, malignant                   | 0    | 1      | 1     |
|           | 8070                                 | Squamous cell carcinoma               | 1    | 0      | 1     |
|           | 8140                                 | Adenocarcinoma                        | 4    | 4      | 8     |
| C24       | Biliary tract                        |                                       | 8    | 12     | 20    |
|           | 8000                                 | Neoplasm, malignant                   | 0    | 1      | 1     |
|           | 8140                                 | Adenocarcinoma                        | 7    | 11     | 18    |
|           | 8260                                 | Papillary adenocarcinoma              | 1    | 0      | 1     |
| C25       | Pancreas                             |                                       | 26   | 32     | 58    |
|           | 8000                                 | Neoplasm, malignant                   | 4    | 7      | 11    |
|           | 8010                                 | Carcinoma                             | 0    | 1      | 1     |
|           | 8140                                 | Adenocarcinoma                        | 17   | 17     | 34    |
|           | 8240                                 | Neuroendocrine tumor                  | 0    | 1      | 1     |
|           | 8246                                 | Neuroendocrine carcinoma              | 4    | 4      | 8     |
|           | 8480                                 | Mucinous adenocarcinoma               | 1    | 0      | 1     |
|           | 8481                                 | Mucin-producing adenocarcinoma        | 0    | 1      | 1     |
|           | 8500                                 | Infiltrating duct carcinoma           | 0    | 1      | 1     |
| C26       | Other & ill-defined digestive organs |                                       | 1    | 1      | 2     |
|           | 8936                                 | Gastrointestinal stromal sarcoma      | 1    | 1      | 2     |
| C30-C31   | Nose, sinuses etc.                   |                                       | 10   | 7      | 17    |
| C30       | Nasal cavity & Middle ear            |                                       | 6    | 6      | 12    |
|           | 8000                                 | Neoplasm, malignant                   | 0    | 1      | 1     |
|           | 8020                                 | Carcinoma, undifferentiated           | 1    | 0      | 1     |
|           | 8070                                 | Squamous cell carcinoma               | 4    | 1      | 5     |
|           | 8200                                 | Adenoid cystic carcinoma              | 0    | 1      | 1     |
|           | 8811                                 | Fibromyxosarcoma                      | 0    | 1      | 1     |
|           | 9150                                 | Hemangiopericytoma, malignant         | 0    | 1      | 1     |
|           | 9522                                 | Olfactory neuroblastoma               | 1    | 1      | 2     |
| C31       | Accessory sinuses                    |                                       | 4    | 1      | 5     |
|           | 8000                                 | Neoplasm, malignant                   | 0    | 1      | 1     |
|           | 8070                                 | Squamous cell carcinoma               | 3    | 0      | 3     |
|           | 8140                                 | Adenocarcinoma                        | 1    | 0      | 1     |
| C32       | Larynx                               |                                       | 36   | 2      | 38    |
|           | 8000                                 | Neoplasm, malignant                   | 2    | 0      | 2     |
|           | 8010                                 | Carcinoma                             | 1    | 0      | 1     |
|           | 8070                                 | Squamous cell carcinoma               | 32   | 2      | 34    |
|           | 8071                                 | Squamous cell carcinoma, keratinizing | 1    | 0      | 1     |
| C33-C34   | Trachea, Bronchus, lung              |                                       | 218  | 134    | 352   |
| C34       | Lung                                 |                                       | 218  | 134    | 352   |
|           | 8000                                 | Neoplasm, malignant                   | 27   | 17     | 44    |
|           | 8010                                 | Carcinoma                             | 3    | 3      | 6     |
|           | 8012                                 | Large cell carcinoma                  | 1    | 1      | 2     |
|           | 8013                                 | Large cell neuroendocrine carcinoma   | 2    | 1      | 3     |
|           | 8021                                 | Carcinoma, anaplastic                 | 1    | 0      | 1     |
|           | 8041                                 | Small cell carcinoma                  | 11   | 2      | 13    |
|           | 8046                                 | Non-small cell carcinoma              | 26   | 16     | 42    |
|           | 8070                                 | Squamous cell carcinoma               | 21   | 3      | 24    |
|           | 8140                                 | Adenocarcinoma                        | 122  | 89     | 211   |
|           | 8246                                 | Neuroendocrine carcinoma              | 4    | 0      | 4     |
|           | 8250                                 | Bronchiolo-alveolar adenocarcinoma    | 0    | 1      | 1     |
|           | 8430                                 | Mucoepidermoid carcinoma              | 0    | 1      | 1     |

| Site code | Pathology  | Morphology description                  | Male | Female | Total |
|-----------|--|---|------|--------|-------|
| C37-C38   | Other Thoracic organs  |   | 6    | 12     | 18    |
| C37       | Thymus   |   | 4    | 10     | 14    |
|           | 8000   | Neoplasm, malignant                     | 0    | 1      | 1     |
|           | 8010   | Carcinoma                               | 0    | 1      | 1     |
|           | 8580   | Thymoma, malignant                      | 0    | 1      | 1     |
|           | 8581   | Thymoma, type A, malignant              | 1    | 1      | 2     |
|           | 8582   | Thymoma, type AB, malignant             | 1    | 2      | 3     |
|           | 8583   | Thymoma, type B1, malignant             | 0    | 1      | 1     |
|           | 8584   | Thymoma, type B2, malignant             | 0    | 1      | 1     |
|           | 8586   | Thymic carcinoma                        | 2    | 2      | 4     |
| C38       | Heart, Mediastinum, & Pleur  |   | 2    | 2      | 4     |
|           | 8000   | Neoplasm, malignant                     | 1    | 0      | 1     |
|           | 8041   | Small cell carcinoma                    | 0    | 1      | 1     |
|           | 8140   | Adenocarcinoma                          | 1    | 0      | 1     |
|           | 9120   | Hemangiosarcoma                         | 0    | 1      | 1     |
| C40-C41   | Bone   |   | 7    | 6      | 13    |
| C40       | Bones, Joints & Articular cartilage of Limbs                       |   | 3    | 3      | 6     |
|           | 9180   | Osteosarcoma                            | 2    | 1      | 3     |
|           | 9186   | Central osteosarcoma                    | 0    | 2      | 2     |
|           | 9260   | Ewing sarcoma                           | 1    | 0      | 1     |
| C41       | Bones, Joints & Articular cartilage of Other and unspecified sites |   | 4    | 3      | 7     |
|           | 9180   | Osteosarcoma                            | 0    | 1      | 1     |
|           | 9220   | Chondrosarcoma                          | 0    | 1      | 1     |
|           | 9250   | Giant cell sarcoma of bone              | 1    | 0      | 1     |
|           | 9260   | Ewing sarcoma                           | 3    | 0      | 3     |
|           | 9370   | Chordoma                                | 0    | 1      | 1     |
| C43-C44   | Other Skin & Melanoma  |   | 36   | 44     | 80    |
| C43       | Melanoma   |   | 14   | 12     | 26    |
|           | 8720   | Malignant melanoma                      | 13   | 11     | 24    |
|           | 8721   | Nodular melanoma                        | 1    | 0      | 1     |
|           | 8744   | Acral lentiginous melanoma, malignant   | 0    | 1      | 1     |
| C44       | Skin   |   | 22   | 32     | 54    |
|           | 8000   | Neoplasm, malignant                     | 1    | 2      | 3     |
|           | 8010   | Carcinoma                               | 1    | 0      | 1     |
|           | 8070   | Squamous cell carcinoma                 | 10   | 8      | 18    |
|           | 8090   | Basal cell adenocarcinoma               | 7    | 17     | 24    |
|           | 8097   | Basal cell adenocarcinoma, nodular      | 0    | 1      | 1     |
|           | 8140   | Adenocarcinoma                          | 0    | 1      | 1     |
|           | 8410   | Sebaceous adenocarcinoma                | 2    | 2      | 4     |
|           | 8832   | Dermatofibrosarcoma                     | 1    | 1      | 2     |
| C45       | Mesothelioma   |   | 2    | 0      | 2     |
|           | 9050   | Mesothelioma                            | 1    | 0      | 1     |
|           | 9053   | Mesothelioma, biphasic, malignant       | 1    | 0      | 1     |
| C46       | Kaposi's sarcoma   |   | 2    | 0      | 2     |
|           | 9140   | Kaposi's sarcoma                        | 2    | 0      | 2     |
| C47;C49   | Connective & Soft tissue   |   | 23   | 26     | 49    |
| C47       | Peripheral nerves & Autonomic nerves system                        |   | 2    | 1      | 3     |
|           | 9364   | Peripheral neuroectodermal tumor        | 1    | 0      | 1     |
|           | 9540   | Malignant peripheral nerve sheath tumor | 1    | 1      | 2     |
| C49       | Connective, subcutaneous & Other Soft tissue                       |   | 21   | 25     | 46    |
|           | 8000   | Neoplasm, malignant                     | 3    | 5      | 8     |
|           | 8800   | Sarcoma                                 | 3    | 1      | 4     |
|           | 8801   | Spindle cell sarcoma                    | 0    | 2      | 2     |
|           | 8802   | Giant cell sarcoma                      | 0    | 3      | 3     |
|           | 8805   | Undifferentiated sarcoma                | 1    | 0      | 1     |
|           | 8806   | Desmoplastic small round cell tumor     | 2    | 0      | 2     |
|           | 8810   | Fibrosarcoma                            | 1    | 0      | 1     |
|           | 8811   | Fibromyxosarcoma                        | 0    | 1      | 1     |
|           | 8850   | Liposarcoma                             | 4    | 4      | 8     |
|           | 8851   | Liposarcoma, well differentiated        | 0    | 1      | 1     |
|           | 8852   | Myxoid liposarcoma                      | 0    | 1      | 1     |



| Site code | Pathology                    | Morphology description                               | Male | Female | Total |
|-----------|------------------------------|--|------|--------|-------|
|           | 8858                         | Differerentiated liposarcoma                         | 1    | 0      | 1     |
|           | 8890                         | Leiomyosarcoma                                       | 2    | 1      | 3     |
|           | 8900                         | Rhabdomyosarcoma                                     | 0    | 3      | 3     |
|           | 8920                         | Alveolar rhabdomyosarcoma                            | 1    | 1      | 2     |
|           | 8980                         | Carcinosarcoma                                       | 0    | 1      | 1     |
|           | 9040                         | Synovial sarcoma                                     | 1    | 0      | 1     |
|           | 9120                         | Hemangiosarcoma                                      | 0    | 1      | 1     |
|           | 9150                         | Hemangiopericytoma, malignant                        | 1    | 0      | 1     |
|           | 9540                         | Malignant peripheral nerve sheath tumor              | 1    | 0      | 1     |
| C48       | Retroperitoneum & Peritoneum |  | 3    | 0      | 3     |
|           | 8830                         | Malignant fibrous histiocytoma                       | 1    | 0      | 1     |
|           | 8850                         | Liposarcoma  | 1    | 0      | 1     |
|           | 8858                         | Differerentiated liposarcoma                         | 1    | 0      | 1     |
| C50       | Breast                       |  | 0    | 582    | 582   |
|           | 8000                         | Neoplasm, malignant                                  | 0    | 69     | 69    |
|           | 8010                         | Carcinoma  | 0    | 2      | 2     |
|           | 8041                         | Small cell carcinoma                                 | 0    | 1      | 1     |
|           | 8050                         | Papillary carcinoma                                  | 0    | 6      | 6     |
|           | 8070                         | Squamous cell carcinoma                              | 0    | 1      | 1     |
|           | 8140                         | Adenocarcinoma                                       | 0    | 2      | 2     |
|           | 8201                         | Cribriiform carcinoma                                | 0    | 1      | 1     |
|           | 8230                         | Solid carcinoma                                      | 0    | 1      | 1     |
|           | 8480                         | Mucinous adenocarcinoma                              | 0    | 2      | 2     |
|           | 8500                         | Infiltrating duct carcinoma                          | 0    | 462    | 462   |
|           | 8510                         | Medullary carcinoma                                  | 0    | 2      | 2     |
|           | 8520                         | Lobular carcinoma                                    | 0    | 20     | 20    |
|           | 8522                         | Infiltrating duct & lobular carcinoma                | 0    | 2      | 2     |
|           | 8523                         | Infiltrating duct mixed with other type of carcinoma | 0    | 4      | 4     |
|           | 8543                         | Paget disease & intraductal carcinoma of breast      | 0    | 1      | 1     |
|           | 8575                         | Metaplastic carcinoma                                | 0    | 2      | 2     |
|           | 8980                         | Carcinosarcoma                                       | 0    | 1      | 1     |
|           | 9020                         | Phyllodes tumor, malignant                           | 0    | 3      | 3     |
| C51       | Valva                        |  | 0    | 5      | 5     |
|           | 8010                         | Carcinoma  | 0    | 1      | 1     |
|           | 8070                         | Squamous cell carcinoma                              | 0    | 1      | 1     |
|           | 8071                         | Squamous cell carcinoma, keratinizing                | 0    | 2      | 2     |
|           | 8072                         | Squamous cell carcinoma, nonkeratinizing             | 0    | 1      | 1     |
| C52       | Vagina                       |  | 0    | 9      | 9     |
|           | 8000                         | Neoplasm, malignant                                  | 0    | 3      | 3     |
|           | 8070                         | Squamous cell carcinoma                              | 0    | 2      | 2     |
|           | 8072                         | Squamous cell carcinoma, nonkeratinizing             | 0    | 1      | 1     |
|           | 8140                         | Adenocarcinoma                                       | 0    | 3      | 3     |
| C53       | Cervix uteri                 |  | 0    | 176    | 176   |
|           | 8000                         | Neoplasm, malignant                                  | 0    | 16     | 16    |
|           | 8041                         | Small cell carcinoma                                 | 0    | 1      | 1     |
|           | 8052                         | Papillary squamous cell carcinoma                    | 0    | 1      | 1     |
|           | 8070                         | Squamous cell carcinoma                              | 0    | 34     | 34    |
|           | 8071                         | Squamous cell carcinoma, keratinizing                | 0    | 14     | 14    |
|           | 8072                         | Squamous cell carcinoma, nonkeratinizing             | 0    | 66     | 66    |
|           | 8073                         | Squamous cell carcinoma, Small cell, nonkeratinizing | 0    | 2      | 2     |
|           | 8076                         | Squamous cell carcinoma, microinvasive               | 0    | 4      | 4     |
|           | 8140                         | Adenocarcinoma                                       | 0    | 24     | 24    |
|           | 8260                         | Papillary adenocarcinoma                             | 0    | 1      | 1     |
|           | 8310                         | Clear cell carcinoma                                 | 0    | 1      | 1     |
|           | 8480                         | Mucinous adenocarcinoma                              | 0    | 1      | 1     |
|           | 8481                         | Mucin-producing adenocarcinoma                       | 0    | 1      | 1     |
|           | 8560                         | Adenosquamous carcinoma                              | 0    | 10     | 10    |
| C54       | Corpus uteri                 |  | 0    | 104    | 104   |
|           | 8000                         | Neoplasm, malignant                                  | 0    | 12     | 12    |
|           | 8010                         | Carcinoma  | 0    | 1      | 1     |
|           | 8140                         | Adenocarcinoma                                       | 0    | 16     | 16    |
|           | 8310                         | Clear cell carcinoma                                 | 0    | 1      | 1     |
|           | 8380                         | Endometrial adenocarcinoma                           | 0    | 58     | 58    |
|           | 8381                         | Endometrial adenofibroma, malingnant                 | 0    | 1      | 1     |

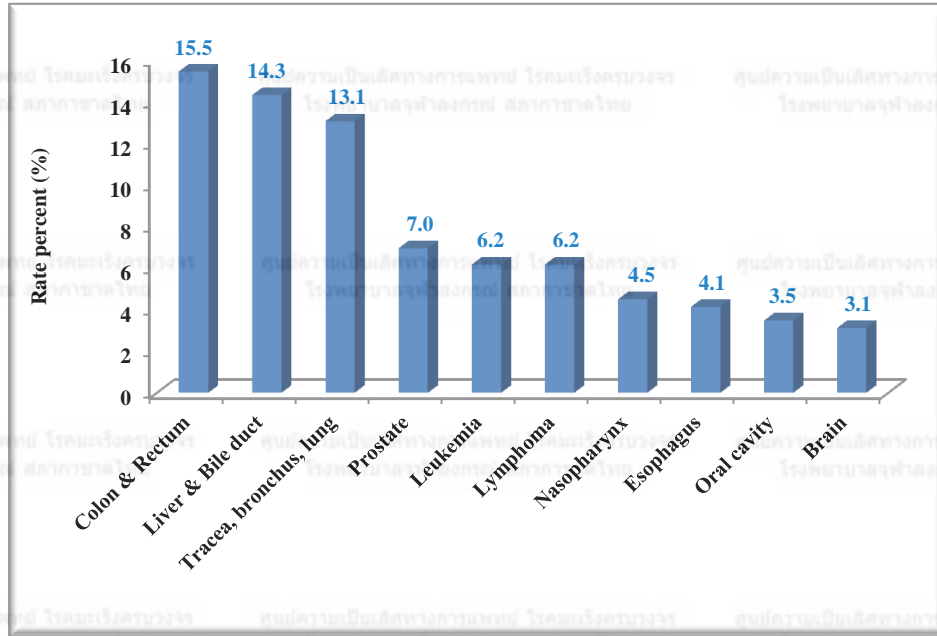
| Site code | Pathology    | Morphology description                  | Male | Female | Total |
|-----------|--------------|---|------|--------|-------|
|           | 8461         | Serous surface papillary carcinoma      | 0    | 1      | 1     |
|           | 8480         | Mucinous adenocarcinoma                 | 0    | 1      | 1     |
|           | 8570         | Adenocarcinoma with squamous metaplasia | 0    | 1      | 1     |
|           | 8801         | Spindle cell sarcoma                    | 0    | 1      | 1     |
|           | 8890         | Leiomyosarcoma                          | 0    | 1      | 1     |
|           | 8896         | Myxoid leiomyosarcoma                   | 0    | 1      | 1     |
|           | 8930         | Endometrial stromal sarcoma             | 0    | 3      | 3     |
|           | 8950         | Mullerian mixed tumor                   | 0    | 5      | 5     |
|           | 8980         | Carcinosarcoma                          | 0    | 1      | 1     |
| C56       | Ovary        |   | 0    | 101    | 101   |
|           | 8010         | Carcinoma                               | 0    | 34     | 34    |
|           | 8140         | Adenocarcinoma                          | 0    | 13     | 13    |
|           | 8260         | Papillary adenocarcinoma                | 0    | 1      | 1     |
|           | 8310         | Clear cell carcinoma                    | 0    | 9      | 9     |
|           | 8323         | Mixed cell adenocarcinoma               | 0    | 1      | 1     |
|           | 8380         | Endometrial adenocarcinoma              | 0    | 13     | 13    |
|           | 8441         | Serous cystadenocarcinoma               | 0    | 9      | 9     |
|           | 8460         | Papillary serous cystadenocarcinoma     | 0    | 2      | 2     |
|           | 8470         | Mucinous cystadenocarcinoma             | 0    | 8      | 8     |
|           | 8480         | Mucinous adenocarcinoma                 | 0    | 2      | 2     |
|           | 9015         | Mucinous adenocarcinofibroma            | 0    | 2      | 2     |
|           | 9060         | Dysgerminoma                            | 0    | 1      | 1     |
|           | 9064         | Germinoma                               | 0    | 1      | 1     |
|           | 9071         | Yolk sac tumor                          | 0    | 2      | 2     |
|           | 9080         | Teratom, malingnant                     | 0    | 1      | 1     |
|           | 9084         | Teratoma with malignant transformation  | 0    | 1      | 1     |
|           | 9085         | Mixed germ cell tumor                   | 0    | 1      | 1     |
| C58       | Placenta     |   | 0    | 3      | 3     |
|           | 8000         | Neoplasm, malignant                     | 0    | 2      | 2     |
|           | 9100         | Chorionepithelioma                      | 0    | 1      | 1     |
| C60       | Penis        |   | 2    | 0      | 2     |
|           | 8070         | Squamous cell carcinoma                 | 2    | 0      | 2     |
| C61       | Prostate     |   | 116  | 0      | 116   |
|           | 8000         | Neoplasm, malignant                     | 15   | 0      | 15    |
|           | 8010         | Carcinoma                               | 1    | 0      | 1     |
|           | 8140         | Adenocarcinoma                          | 100  | 0      | 100   |
| C62       | Testis       |   | 6    | 0      | 6     |
|           | 8000         | Neoplasm, malignant                     | 1    | 0      | 1     |
|           | 9061         | Seminoma                                | 2    | 0      | 2     |
|           | 9064         | Germinoma                               | 1    | 0      | 1     |
|           | 9080         | Teratom, malingnant                     | 1    | 0      | 1     |
|           | 9100         | Choriocarcino                           | 1    | 0      | 1     |
| C64       | Kidney       |   | 19   | 11     | 30    |
|           | 8000         | Neoplasm, malignant                     | 1    | 0      | 1     |
|           | 8070         | Squamous cell carcinoma                 | 1    | 1      | 2     |
|           | 8310         | Clear cell carcinoma                    | 0    | 1      | 1     |
|           | 8140         | Adenocarcinoma                          | 1    | 0      | 1     |
|           | 8260         | Papillary adenocarcinoma                | 1    | 0      | 1     |
|           | 8312         | Renal cell carcinoma                    | 14   | 5      | 19    |
|           | 8317         | Renal cell carcinoma, chromophobe type  | 0    | 1      | 1     |
|           | 8318         | Renal cell carcinoma, spindle cell      | 0    | 1      | 1     |
|           | 8960         | Nephroblastoma                          | 1    | 2      | 3     |
| C65       | Renal pelvis |   | 2    | 0      | 2     |
|           | 8120         | Transitional cell carcinoma             | 2    | 0      | 2     |
| C66       | Ureter       |   | 2    | 0      | 2     |
|           | 8120         | Transitional cell carcinoma             | 1    | 0      | 1     |
|           | 8130         | Papillary transitional cell carcinoma   | 1    | 0      | 1     |
| C67       | Bladder      |   | 36   | 7      | 43    |
|           | 8000         | Neoplasm, malignant                     | 4    | 0      | 4     |
|           | 8070         | Squamous cell carcinoma                 | 1    | 0      | 1     |
|           | 8120         | Transitional cell carcinoma             | 8    | 1      | 9     |
|           | 8130         | Papillary transitional cell carcinoma   | 23   | 5      | 28    |
|           | 8140         | Adenocarcinoma                          | 0    | 1      | 1     |

| Site code       | Pathology  | Morphology description                  | Male | Female | Total |
|-----------------|--|---|------|--------|-------|
| C69             | Eye  |   | 5    | 3      | 8     |
|                 | 8000   | Neoplasm, malignant                     | 3    | 0      | 3     |
|                 | 8070   | Squamous cell carcinoma                 | 2    | 0      | 2     |
|                 | 9501   | Medulloepithelioma                      | 0    | 1      | 1     |
|                 | 9510   | Retinoblastoma                          | 0    | 2      | 2     |
| C70-C72         | Brain, nervous system  |   | 52   | 39     | 91    |
| C70             | Meninges   |   | 0    | 5      | 5     |
|                 | 9530   | Meningioma, malignant                   | 0    | 5      | 5     |
| C71             | Brain  |   | 51   | 33     | 84    |
|                 | 8000   | Neoplasm, malignant                     | 7    | 3      | 10    |
|                 | 9064   | Germinoma                               | 2    | 1      | 3     |
|                 | 9085   | Mixed germ cell tumor                   | 1    | 1      | 2     |
|                 | 9150   | Hemangiopericytoma, malignant           | 0    | 1      | 1     |
|                 | 9380   | Glioma, malignant                       | 0    | 1      | 1     |
|                 | 9391   | Ependymoma                              | 3    | 0      | 3     |
|                 | 9392   | Ependymoma, anaplastic                  | 1    | 0      | 1     |
|                 | 9400   | Astrocytoma                             | 3    | 5      | 8     |
|                 | 9401   | Astrocytoma, anaplastic                 | 2    | 5      | 7     |
|                 | 9440   | Glioblastoma                            | 20   | 9      | 29    |
|                 | 9450   | Oligodendroglioma                       | 2    | 0      | 2     |
|                 | 9451   | Oligodendroglioma, anaplastic           | 3    | 0      | 3     |
|                 | 9470   | Medulloblastoma                         | 4    | 6      | 10    |
|                 | 9473   | Primitive neuroectodermal tumor         | 1    | 1      | 2     |
|                 | 9508   | Atypical teratoid/rhabdoid tumor        | 1    | 0      | 1     |
| 9540            | Malignant peripheral nerve sheath tumor                                | 1                                       | 0    | 1      |       |
| C72             | Spinal cord, cranial nerves, and other parts of central nervous system |   | 1    | 1      | 2     |
|                 | 8000   | Neoplasm, malignant                     | 1    | 0      | 1     |
|                 | 9400   | Astrocytoma                             | 0    | 1      | 1     |
| C73             | Thyroid  |   | 33   | 117    | 150   |
|                 | 8000   | Neoplasm, malignant                     | 1    | 13     | 14    |
|                 | 8010   | Carcinoma                               | 1    | 0      | 1     |
|                 | 8021   | Carcinoma, anaplastic                   | 1    | 1      | 2     |
|                 | 8070   | Squamous cell carcinoma                 | 1    | 1      | 2     |
|                 | 8230   | Solid carcinoma                         | 1    | 0      | 1     |
|                 | 8260   | Papillary adenocarcinoma                | 13   | 75     | 88    |
|                 | 8290   | Oxyphilic adenocarcinoma                | 0    | 2      | 2     |
|                 | 8330   | Follicular adenocarcinoma               | 7    | 16     | 23    |
|                 | 8337   | Insular carcinoma                       | 1    | 5      | 6     |
|                 | 8340   | Papillary carcinoma, follicular variant | 2    | 1      | 3     |
|                 | 8341   | Papillary microcarcinoma                | 2    | 1      | 3     |
|                 | 8510   | Medullary carcinoma                     | 3    | 1      | 4     |
|                 | 8801   | Spindle cell sarcoma                    | 0    | 1      | 1     |
|                 | C74  | Adrenal gland                           |      | 4      | 1     |
| 9490            |  | Ganglioneuroblastoma                    | 1    | 0      | 1     |
| 9500            |  | Neuroblastoma                           | 3    | 1      | 4     |
| C75             | Other endocrine  |   | 6    | 5      | 11    |
|                 | 8000   | Neoplasm, malignant                     | 0    | 2      | 2     |
|                 | 8272   | Pituitary carcinoma                     | 0    | 1      | 1     |
|                 | 9150   | Hemangiopericytoma, malignant           | 0    | 1      | 1     |
|                 | 9362   | Pineoblastoma                           | 0    | 1      | 1     |
|                 | 9064   | Germinoma                               | 4    | 0      | 4     |
|                 | 9085   | Mixed germ cell tumor                   | 2    | 0      | 2     |
| C81,C82-C85,C96 | Lymphoma   |   | 103  | 136    | 239   |
| C81             |  |   | 12   | 12     | 24    |
|                 | 9650   | Hodgkin lymphoma                        | 6    | 9      | 15    |
|                 | 9652   | Hodgkin lymphoma, mixed cellularity     | 4    | 0      | 4     |
|                 | 9663   | Hodgkin lymphoma, nodular sclerosis     | 2    | 3      | 5     |
| C82             |  |   | 12   | 22     | 34    |
|                 | 9690   | Follicular lymphoma                     | 3    | 4      | 7     |
|                 | 9691   | Follicular lymphoma, grade 2            | 0    | 1      | 1     |
|                 | 9695   | Follicular lymphoma, grade 1            | 0    | 1      | 1     |
|                 | 9698   | Follicular lymphoma, grade 3            | 4    | 6      | 10    |
|                 | 9699   | Marginal zone B-cell lymphoma           | 5    | 10     | 15    |

| Site code           | Pathology                            | Morphology description   | Male | Female | Total |
|---------------------|--------------------------------------|--|------|--------|-------|
| C83                 |                                      |  | 42   | 54     | 96    |
|                     | 9670                                 | Malignant lymphoma, small B lymphocytic                        | 1    | 0      | 1     |
|                     | 9673                                 | Mantle cell lymphoma   | 1    | 1      | 2     |
|                     | 9680                                 | Malignant lymphoma, large B-cell, diffuse                      | 37   | 52     | 88    |
|                     | 9687                                 | Burkitt lymphoma   | 3    | 1      | 4     |
| C84                 |                                      |  | 16   | 16     | 32    |
|                     | 9700                                 | Mycosis fungoides  | 1    | 2      | 3     |
|                     | 9702                                 | Mature T-cell lymphoma   | 5    | 6      | 11    |
|                     | 9705                                 | Angioimmunoblastic T-cell lymphoma                             | 1    | 2      | 3     |
|                     | 9708                                 | Subcutaneous panniculitis-like T-cell lymphoma                 | 0    | 2      | 2     |
|                     | 9709                                 | Cutaneous T-cell lymphoma                                      | 1    | 0      | 1     |
|                     | 9714                                 | Anaplastic large cell lymphoma, T cell and Null cell type      | 2    | 0      | 2     |
|                     | 9717                                 | Intestinal T-cell lymphoma                                     | 0    | 1      | 1     |
|                     | 9719                                 | NK/T-cell lymphoma, nasal and nasal-type                       | 6    | 3      | 9     |
| C85                 |                                      |  | 21   | 30     | 51    |
|                     | 9590                                 | Malignant lymphoma   | 6    | 15     | 21    |
|                     | 9591                                 | Malignant lymphoma, non-Hodgkin                                | 15   | 15     | 30    |
| C96                 |                                      |  | 0    | 2      | 2     |
|                     | 9751                                 | Langerhans cell histiocytosis                                  | 0    | 2      | 2     |
| C90                 | plasma cell disorder                 |  | 21   | 27     | 48    |
|                     | 9731                                 | Plasmacytoma   | 2    | 1      | 3     |
|                     | 9732                                 | Multiple myeloma   | 17   | 25     | 42    |
|                     | 9734                                 | Plasmacytoma, extramedullary                                   | 1    | 1      | 2     |
|                     | 9735                                 | Plasmablastic lymphoma   | 1    | 0      | 1     |
| C88,C91-C95; D45-47 | Leukemia                             |  | 82   | 78     | 160   |
| C91                 |                                      |  | 27   | 19     | 46    |
|                     | 9811                                 | B lymphoblastic leukemia/lymphoma                              | 1    | 0      | 1     |
|                     | 9820                                 | Lymphoid leukemia  | 1    | 0      | 1     |
|                     | 9823                                 | B-cell chronic lymphocytic leukemia/small lymphocytic lymphoma | 6    | 0      | 6     |
|                     | 9835                                 | Precursor cell lymphoblastic leukemia                          | 17   | 17     | 34    |
|                     | 9836                                 | Precursor B-cell lymphoblastic leukemia                        | 0    | 1      | 1     |
|                     | 9837                                 | Precursor T-cell lymphoblastic leukemia                        | 2    | 1      | 3     |
| C92-C93             |                                      |  | 40   | 40     | 80    |
|                     | 9840                                 | Acute myeloid leukemia, M6 type                                | 0    | 3      | 3     |
|                     | 9860                                 | Myeloid leukemia   | 2    | 1      | 3     |
|                     | 9861                                 | Acute myeloid leukemia   | 16   | 20     | 36    |
|                     | 9863                                 | Chronic myeloid leukemia                                       | 14   | 12     | 26    |
|                     | 9866                                 | Acute promyelocytic leukemia                                   | 3    | 2      | 5     |
|                     | 9867                                 | Acute myelomonocytic leukemia                                  | 0    | 1      | 1     |
|                     | 9873                                 | Acute myeloid leukemia without maturation                      | 0    | 1      | 1     |
|                     | 9930                                 | Myeloid sarcoma  | 3    | 0      | 3     |
|                     | 9946                                 | Juvenile myelomonocytic leukemia                               | 1    | 0      | 1     |
|                     | 9891                                 | Acute monocytic leukemia                                       | 1    | 0      | 1     |
| C95                 |                                      |  | 2    | 3      | 5     |
|                     | 9800                                 | Leukemia   | 0    | 2      | 2     |
|                     | 9801                                 | Acute leukemia   | 2    | 1      | 3     |
| D45, D47(MPD)       | Chronic myeloproliferative disorders |  | 5    | 9      | 14    |
|                     | 9950                                 | Polycythemia vera  | 1    | 2      | 3     |
|                     | 9960                                 | Myeloproliferative disease                                     | 4    | 4      | 8     |
|                     | 9962                                 | Essential thrombocythemia                                      | 0    | 3      | 3     |
| D46 (MDS)           | Myelodysplastic Syndrome             |  | 8    | 7      | 15    |
|                     | 9980                                 | Refractory anemia  | 0    | 2      | 2     |
|                     | 9982                                 | Refractory anemia with sideroblasts                            | 1    | 1      | 2     |
|                     | 9985                                 | Refractory cytopenia with multilineage dysplasia               | 6    | 1      | 7     |
|                     | 9989                                 | Myelodysplastic syndrome                                       | 1    | 3      | 4     |
| C80                 | Other & unspecified                  |  | 16   | 12     | 28    |
|                     | 8000                                 | Neoplasm, malignant  | 4    | 4      | 8     |
|                     | 8010                                 | Carcinoma  | 3    | 2      | 5     |
|                     | 8070                                 | Squamous cell carcinoma  | 3    | 5      | 8     |
|                     | 8140                                 | Adenocarcinoma   | 5    | 0      | 5     |
|                     | 8246                                 | Neuroendocrine carcinoma                                       | 0    | 1      | 1     |
|                     | 8560                                 | Adenosquamous carcinoma  | 1    | 0      | 1     |

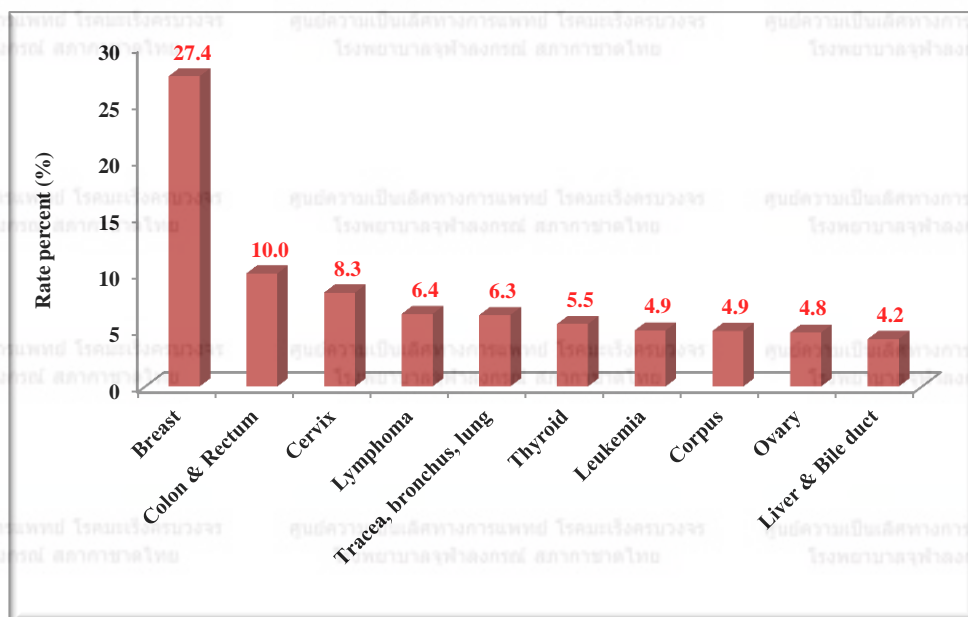
### แผนภูมิที่ 4

## แสดงโรคมะเร็งที่พบมากที่สุด 10 อันดับ เพศชาย ในปี 2555 (The Most Common Cancer: Males, 2012)



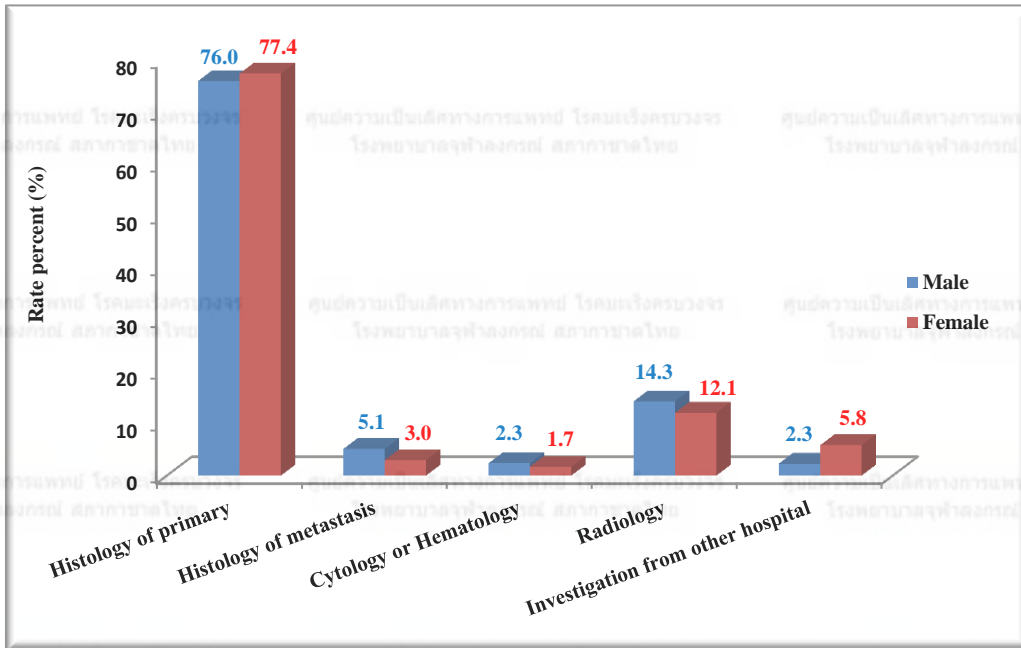
### แผนภูมิที่ 5

## แสดงโรคมะเร็งที่พบมากที่สุด 10 อันดับ เพศหญิง ในปี 2555 (The Most Common Cancer: Females, 2012)



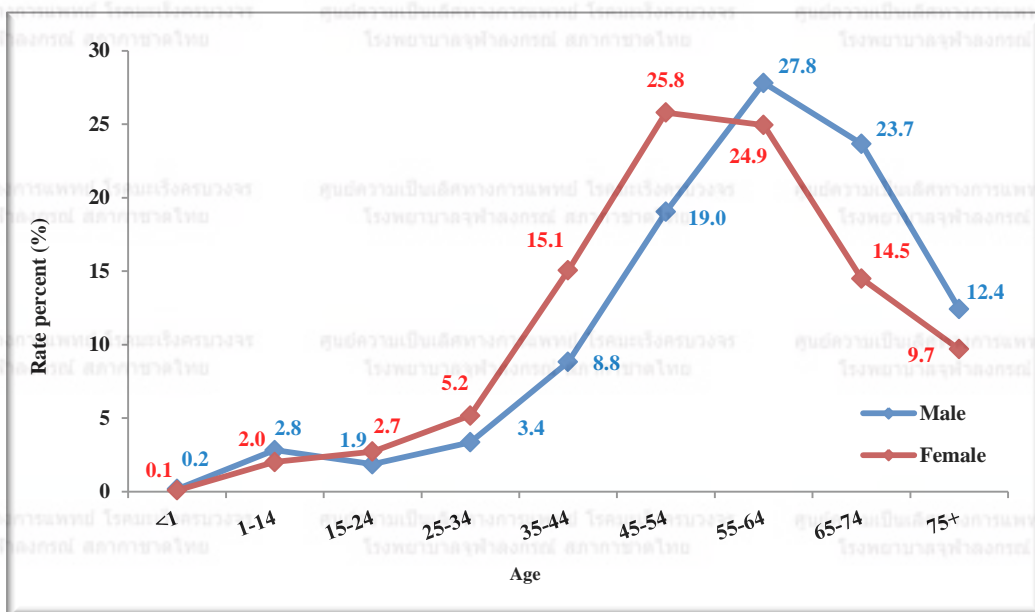
### แผนภูมิที่ 6

แสดงร้อยละของผู้ป่วยโรคมะเร็งจำแนกตามวิธีวินิจฉัย ในปี 2555  
 (Percentage of Type of Diagnosis of Cancer Site of All Cancer, 2012)



### แผนภูมิที่ 7

แสดงร้อยละของผู้ป่วยโรคมะเร็งจำแนกตามช่วงอายุ ในปี 2555  
 (Percentage by Age-group and Sex of All Cancer Patients, 2012)



## ตารางที่ 4

### แสดงวิธีการรักษาผู้ป่วยโรคมะเร็งที่เข้ารับการรักษากับรพ.จุฬาลงกรณ์แยกตามเพศ ในปี 2555

(Method of Treatment for Cancer, 2012)

| วิธีการรักษา<br>(ผู้ป่วย 1 ราย มีการรักษาได้มากกว่า 1 วิธี) | ผู้ป่วยชาย<br>(n = 1,667) |        | ผู้ป่วยหญิง<br>(n = 2,126) |        |
|---|---------------------------|--------|----------------------------|--------|
|   | จำนวน                     | ร้อยละ | จำนวน                      | ร้อยละ |
| Surgery   | 661                       | 39.7   | 1,029                      | 48.4   |
| Radiation   | 796                       | 47.8   | 1,139                      | 53.6   |
| Chemotherapy  | 707                       | 42.4   | 897                        | 42.2   |
| Target therapy  | 49                        | 2.9    | 92                         | 4.3    |
| Hormone   | 43                        | 2.6    | 219                        | 10.3   |
| Interventional  | 34                        | 2.0    | 39                         | 1.8    |
| TACE  | 63                        | 3.8    | 10                         | 0.5    |
| Supportive Only   | 167                       | 10.0   | 135                        | 6.3    |
| No treatment data   | 59                        | 3.5    | 52                         | 2.4    |

## ตารางที่ 5

## แสดงประเภทของโรคมะเร็งในเพศชายจำแนกตามช่วงอายุ ในปี พ.ศ. 2555

(Number of Cancer Cases in King Chulalongkorn Memorial Hospital : Male, 2012)

| SITE                                 | ALL AGE | <1 | 1-14 | 15-24 | 25-34 | 35-44 | 45-54 | 55-64 | 65-74 | 75+ | ICD -10       |
|--------------------------------------|---------|----|------|-------|-------|-------|-------|-------|-------|-----|---------------|
| Lip                                  | 1       |    |      |       |       |       | 1     |       |       |     | C00           |
| Tongue                               | 18      |    |      |       |       | 3     | 3     | 8     | 4     |     | C02           |
| Mouth                                | 30      |    |      |       | 1     | 4     | 7     | 10    | 5     | 3   | C03-C06       |
| Salivary gland                       | 9       |    |      |       | 1     | 1     | 1     | 4     | 1     | 1   | C07-C08       |
| Tonsil                               | 14      |    |      |       |       | 2     | 3     | 4     | 2     | 3   | C09           |
| Other oropharynx                     | 17      |    |      |       |       | 1     | 4     | 7     | 3     | 2   | C01, C10      |
| Nasopharynx                          | 75      |    |      | 1     | 8     | 16    | 26    | 13    | 8     | 3   | C11           |
| Hypopharynx                          | 17      |    |      |       |       |       | 2     | 5     | 7     | 3   | C12-C13       |
| Pharynx unspecified                  | 2       |    |      |       |       |       |       |       | 1     | 1   | C14           |
| Esophagus                            | 69      |    |      |       |       | 4     | 12    | 30    | 11    | 12  | C15           |
| Stomach                              | 34      |    |      |       |       | 3     | 9     | 13    | 7     | 2   | C16           |
| Small intestine                      | 4       |    |      |       | 1     |       | 1     | 2     |       |     | C17           |
| Colon& Rectum                        | 258     |    |      |       | 5     | 16    | 49    | 81    | 71    | 36  | C18-C21       |
| Liver & Bile duct                    | 239     |    | 2    |       | 2     | 25    | 64    | 71    | 55    | 20  | C22, C24      |
| Gallbladder                          | 5       |    |      |       |       | 1     |       | 1     | 1     | 2   | C23           |
| Pancreas                             | 26      |    |      |       |       | 2     | 9     | 3     | 9     | 3   | C25           |
| Other & ill-defined digestive organs | 1       |    |      |       |       |       | 1     |       |       |     | C26           |
| Nose, sinuses etc.                   | 10      |    |      |       | 1     | 1     | 4     | 3     |       | 1   | C30-C31       |
| Larynx                               | 36      |    |      |       |       | 2     | 7     | 13    | 11    | 3   | C32           |
| Trachea, bronchus, lung              | 218     |    |      |       | 2     | 7     | 28    | 71    | 81    | 29  | C33-C34       |
| Other thoracic organs                | 6       |    |      | 1     |       | 1     | 1     | 2     | 1     |     | C37-C38       |
| Bone                                 | 7       |    | 2    | 1     | 4     |       |       |       |       |     | C40-C41       |
| Skin                                 | 36      |    |      |       |       | 4     | 3     | 8     | 7     | 14  | C43-C44       |
| Mesothelial                          | 2       |    | 1    |       |       |       | 1     |       |       |     | C45           |
| Kaposi sarcoma                       | 2       |    |      |       | 1     | 1     |       |       |       |     | C46           |
| Connective & soft tissue             | 23      |    | 1    | 2     | 1     | 4     | 5     | 6     | 1     | 3   | C47,C49       |
| Retroperitoneum& Peritoneum          | 3       |    |      |       |       |       |       | 1     | 1     | 1   | C48           |
| Penis                                | 2       |    |      |       |       |       | 1     | 1     |       |     | C60           |
| Prostate                             | 116     |    |      |       |       | 1     | 2     | 27    | 56    | 30  | C61           |
| Testis                               | 6       |    | 1    | 2     | 1     | 1     | 1     |       |       |     | C62           |
| Kidney                               | 19      |    | 1    |       | 1     | 2     | 4     | 4     | 5     | 2   | C64           |
| Renal pelvis                         | 2       |    |      |       |       |       | 2     |       |       |     | C65           |
| Ureter                               | 2       |    |      |       |       |       |       |       | 1     | 1   | C66           |
| Bladder                              | 36      |    |      |       |       |       | 6     | 9     | 10    | 11  | C67           |
| Eye                                  | 5       |    | 2    |       |       |       |       | 2     | 1     |     | C69           |
| Brain, nervous system                | 52      |    | 7    | 7     | 5     | 6     | 7     | 15    | 4     | 1   | C70-C72       |
| Thyroid                              | 33      |    | 1    | 2     | 6     | 3     | 11    | 4     | 4     | 2   | C73           |
| Other endocrine                      | 10      |    | 7    | 2     | 1     |       |       |       |       |     | C74-C75       |
| Hodgkin's disease                    | 12      |    | 2    | 4     | 1     | 1     | 2     | 1     |       | 1   | C81           |
| Non-Hodgkin lymphoma                 | 91      |    | 5    | 3     | 6     | 15    | 22    | 23    | 12    | 5   | C82-C85,C96   |
| Multiple myeloma                     | 21      |    |      |       |       | 1     | 5     | 6     | 4     | 5   | C90           |
| Lymphoid leukemia                    | 27      | 1  | 10   | 4     | 1     | 4     | 2     |       | 2     | 3   | C91           |
| Myeloid leukemia                     | 39      | 2  | 5    | 1     | 6     | 10    | 3     | 8     | 4     |     | C92           |
| Leukemia unspecified                 | 3       |    |      | 1     |       |       | 1     |       | 1     |     | C93-C95       |
| Myelodysplastic syndrome             | 8       |    |      |       |       | 2     | 3     | 2     |       | 1   | MDS (D46)     |
| Chronic myeloproliferative disease   | 5       |    |      | 1     |       | 2     |       |       | 1     | 1   | MPD (D45,D47) |
| Other & unspecified                  | 16      |    |      |       | 1     | 1     | 3     | 4     | 4     | 3   | O&U           |
| Total                                | 1,667   | 3  | 47   | 32    | 56    | 147   | 316   | 462   | 396   | 208 |               |



## ตารางที่ 6

### แสดงประเภทของโรคมะเร็งในเพศหญิงจำแนกตามช่วงอายุ ในปี พ.ศ. 2555

(Number of Cancer Cases in King Chulalongkorn Memorial Hospital : Female, 2012)

| SITE                                 | ALL AGE      | <1       | 1-14      | 15-24     | 25-34      | 35-44      | 45-54      | 55-64      | 65-74      | 75+        | ICD -10       |
|--------------------------------------|--------------|----------|-----------|-----------|------------|------------|------------|------------|------------|------------|---------------|
| Lip                                  | 6            |          |           |           |            |            | 1          | 2          |            | 3          | C00           |
| Tongue                               | 13           |          |           |           |            | 4          | 5          | 2          | 1          | 1          | C02           |
| Mouth                                | 14           |          |           |           | 1          |            | 2          | 2          | 5          | 4          | C03-C06       |
| Salivary gland                       | 8            |          |           | 1         | 1          | 2          | 1          | 2          |            | 1          | C07-C08       |
| Tonsil                               | 6            |          |           |           | 1          | 1          | 3          | 1          |            |            | C09           |
| Other oropharynx                     | 3            |          |           |           |            | 1          | 1          |            | 1          |            | C01, C10      |
| Nasopharynx                          | 28           |          | 1         | 1         | 3          | 5          | 6          | 5          | 5          | 2          | C11           |
| Hypopharynx                          | 4            |          |           | 1         |            |            | 1          | 2          |            |            | C12-C13       |
| Esophagus                            | 12           |          |           |           |            | 1          | 1          | 4          | 2          | 4          | C15           |
| Stomach                              | 42           |          |           |           |            | 5          | 13         | 11         | 9          | 4          | C16           |
| Small intestine                      | 4            |          |           |           |            |            | 1          | 2          |            | 1          | C17           |
| Colon & Rectum                       | 212          |          |           | 1         | 2          | 21         | 43         | 66         | 43         | 36         | C18-C21       |
| Liver & Bile duct                    | 89           |          | 2         |           |            | 6          | 22         | 27         | 21         | 11         | C22-C24       |
| Gallbladder                          | 5            |          |           |           |            |            | 2          | 1          | 1          | 1          | C23           |
| Pancreas                             | 32           |          |           | 1         | 1          | 2          | 6          | 12         | 5          | 5          | C25           |
| Other & ill-defined digestive organs | 1            |          |           |           |            |            |            |            |            | 1          | C26           |
| Nose, sinuses etc.                   | 7            |          |           |           |            | 1          | 2          |            |            | 4          | C30-C31       |
| Larynx                               | 2            |          |           |           |            |            |            |            |            | 2          | C32           |
| Lung                                 | 134          |          |           |           |            | 11         | 20         | 48         | 35         | 20         | C33-C34       |
| Other thoracic organs                | 12           |          |           | 1         | 2          | 2          | 3          | 3          | 1          |            | C37-C38       |
| Bone                                 | 6            |          | 1         | 2         | 1          |            | 2          |            |            |            | C40-C41       |
| Skin                                 | 44           |          |           |           | 1          | 4          | 10         | 7          | 10         | 12         | C43-C44       |
| Connective and soft tissue           | 26           |          | 2         | 4         | 2          | 6          | 2          | 5          | 3          | 2          | C47,C49       |
| Breast                               | 582          |          |           |           | 23         | 118        | 206        | 147        | 67         | 21         | C50           |
| Valva                                | 5            |          |           |           |            | 1          |            | 1          | 1          | 2          | C51           |
| Vagina                               | 9            |          |           |           |            | 1          | 2          | 1          | 2          | 3          | C52           |
| Cervix uteri                         | 176          |          |           | 1         | 7          | 32         | 58         | 48         | 15         | 15         | C53           |
| Corpus uteri                         | 104          |          |           | 1         | 3          | 13         | 26         | 38         | 15         | 8          | C54           |
| Ovary                                | 101          |          | 5         | 4         | 8          | 18         | 24         | 17         | 17         | 8          | C56           |
| Placenta                             | 3            |          |           | 1         | 1          | 1          |            |            |            |            | C58           |
| Kidney                               | 11           |          | 2         |           |            |            | 1          | 7          | 1          |            | C64           |
| Bladder                              | 7            |          |           |           |            |            | 2          |            | 3          | 2          | C67           |
| Eye                                  | 3            |          | 2         |           | 1          |            |            |            |            |            | C69           |
| Brain, nervous system                | 39           | 1        | 8         | 3         | 5          | 4          | 8          | 3          | 5          | 2          | C70-C72       |
| Thyroid                              | 117          |          |           | 15        | 18         | 24         | 26         | 26         | 4          | 4          | C73           |
| Other endocrine                      | 6            |          | 3         |           | 1          |            |            | 1          | 1          |            | C74-C75       |
| Hodgkin's disease                    | 12           |          | 2         | 3         | 2          | 1          | 1          |            | 2          | 1          | C81           |
| Non-Hodgkin lymphoma                 | 124          |          | 5         | 7         | 11         | 19         | 27         | 22         | 17         | 16         | C82-C85,C96   |
| Multiple myeloma                     | 27           |          |           | 1         |            |            | 9          | 7          | 7          | 3          | C90           |
| Lymphoid leukemia                    | 19           |          | 8         | 6         | 2          | 2          | 1          |            |            |            | C91           |
| Myeloid leukemia                     | 40           | 1        | 2         | 4         | 10         | 8          | 7          | 2          | 3          | 3          | C92           |
| Leukemia unspecified                 | 3            |          | 1         |           |            |            |            |            | 2          |            | C93-C95       |
| Myelodysplastic Syndromes            | 7            |          |           |           |            |            | 1          | 2          | 2          | 2          | MDS (D46)     |
| Chronic myeloproliferativedeasae     | 9            |          |           |           | 1          | 4          | 1          | 2          |            | 1          | MPD (D45,D47) |
| Other and unspecified                | 12           |          |           | 1         | 2          | 1          | 2          | 4          | 2          |            | O&U           |
| <b>Total</b>                         | <b>2,126</b> | <b>2</b> | <b>44</b> | <b>59</b> | <b>110</b> | <b>319</b> | <b>549</b> | <b>530</b> | <b>308</b> | <b>205</b> |               |

## ตารางที่ 7

### Percentage of data verification by sites, 2012

| SITE                                 | Male         |             |             | Female       |             |             | ICD -10          |
|--------------------------------------|--------------|-------------|-------------|--------------|-------------|-------------|------------------|
|                                      | Case         | %Clinical   | %MV         | Case         | %Clinical   | %MV         |                  |
| Oral cavity                          | 58           | 8.6         | 91.4        | 41           | 9.8         | 90.2        | C00, C02-C08     |
| Oropharynx, etc.                     | 33           | 21.2        | 78.8        | 9            | 22.2        | 77.8        | C01, C09-C10,C14 |
| Nasopharynx                          | 75           | 16.0        | 84.0        | 28           | 17.9        | 82.1        | C11              |
| Hypopharynx                          | 17           | 17.6        | 82.4        | 4            | 25.0        | 75.0        | C12-C13          |
| Esophagus                            | 69           | 23.2        | 76.8        | 12           | 8.3         | 91.7        | C15              |
| Stomach                              | 34           | 20.6        | 79.4        | 42           | 7.1         | 92.9        | C16              |
| Small intestine                      | 4            | 0.0         | 100.0       | 4            | 25.0        | 75.0        | C17              |
| Colon & Rectum                       | 258          | 15.1        | 84.9        | 212          | 15.6        | 84.4        | C18-C21          |
| Liver & Bile duct                    | 239          | 37.2        | 62.8        | 89           | 31.5        | 68.5        | C22-C24          |
| Gallbladder                          | 5            | 0.0         | 100.0       | 5            | 20.0        | 80.0        | C23              |
| Pancreas                             | 26           | 15.4        | 84.6        | 32           | 21.9        | 78.1        | C25              |
| Other & ill-defined digestive organs | 1            | 0.0         | 100.0       | 1            | 0.0         | 100.0       | C26              |
| Nose, sinuses etc.                   | 10           | 0.0         | 100.0       | 7            | 28.6        | 71.4        | C30-C31          |
| Larynx                               | 36           | 8.3         | 91.7        | 2            | 0.0         | 100.0       | C32              |
| Trachea, Bronchus, lung              | 218          | 15.6        | 84.4        | 134          | 15.7        | 84.3        | C33-C34          |
| Other Thoracic organs                | 6            | 16.7        | 83.3        | 12           | 8.3         | 91.7        | C37-C38          |
| Bone                                 | 7            | 14.3        | 85.7        | 6            | 0.0         | 100.0       | C40-C41          |
| Skin                                 | 36           | 2.8         | 97.2        | 44           | 4.5         | 95.5        | C43-C44          |
| Mesothelioma                         | 2            | 0.0         | 100.0       | -            | -           | -           | C45              |
| Kaposi's sarcoma                     | 2            | 50.0        | 50.0        | -            | -           | -           | C46              |
| Connective & Soft tissue             | 23           | 13.0        | 87.0        | 26           | 19.2        | 80.8        | C47;C49          |
| Retroperitoneum & Peritoneum         | 3            | 0.0         | 100.0       | -            | -           | -           | C48              |
| Breast                               | -            | -           | -           | 582          | 18.4        | 81.6        | C50              |
| Valva                                | -            | -           | -           | 5            | 0.0         | 100.0       | C51              |
| Vagina                               | -            | -           | -           | 9            | 33.3        | 66.7        | C52              |
| Cervix uteri                         | -            | -           | -           | 176          | 18.8        | 81.3        | C53              |
| Corpus uteri                         | -            | -           | -           | 104          | 11.5        | 88.5        | C54              |
| Ovary                                | -            | -           | -           | 101          | 34.7        | 65.3        | C56              |
| Placenta                             | -            | -           | -           | 3            | 66.7        | 33.3        | C58              |
| Penis                                | 2            | 0.0         | 100.0       | -            | -           | -           | C60              |
| Prostate                             | 116          | 14.7        | 85.3        | -            | -           | -           | C61              |
| Testis                               | 6            | 16.7        | 83.3        | -            | -           | -           | C62              |
| Kidney                               | 19           | 10.5        | 89.5        | 11           | 0.0         | 100.0       | C64              |
| Renal pelvis                         | 2            | 0.0         | 100.0       | -            | -           | -           | C65              |
| Ureter                               | 2            | 0.0         | 100.0       | -            | -           | -           | C66              |
| Bladder                              | 36           | 11.1        | 88.9        | 7            | 0.0         | 100.0       | C67              |
| Eye                                  | 5            | 60.0        | 40.0        | 3            | 0.0         | 100.0       | C69              |
| Brain, nervous system                | 52           | 15.4        | 84.6        | 39           | 7.7         | 92.3        | C70-C72          |
| Thyroid                              | 33           | 33.3        | 66.7        | 117          | 51.3        | 48.7        | C73              |
| Adrenal gland                        | 4            | 0.0         | 100.0       | 1            | 0.0         | 100.0       | C74              |
| Other endocrine                      | 6            | 0.0         | 100.0       | 5            | 40.0        | 60.0        | C75              |
| Lymphoma                             | 103          | 0.0         | 100.0       | 136          | 0.0         | 100.0       | C81,C82-C85,C96  |
| Leukemia                             | 90           | 0.0         | 100.0       | 89           | 0.0         | 100.0       | C88,C90,C91-C95  |
| Myelodysplastic Syndrome             | 8            | 0.0         | 100.0       | 7            | 0.0         | 100.0       | MDS (D46)        |
| Chronic myeloproliferative disease   | 5            | 0.0         | 100.0       | 9            | 0.0         | 100.0       | MPD (D45,D47)    |
| Other & unspecified                  | 16           | 25.0        | 75.0        | 12           | 41.7        | 58.3        | C80              |
| <b>Total</b>                         | <b>1,667</b> | <b>16.6</b> | <b>83.4</b> | <b>2,126</b> | <b>17.8</b> | <b>82.2</b> |                  |

◆ Clinical by Endoscopy & Radiology, Investigation from other hospital

◆ MV by Cytology or Hematology, Histology of metastasis, Histology of primary

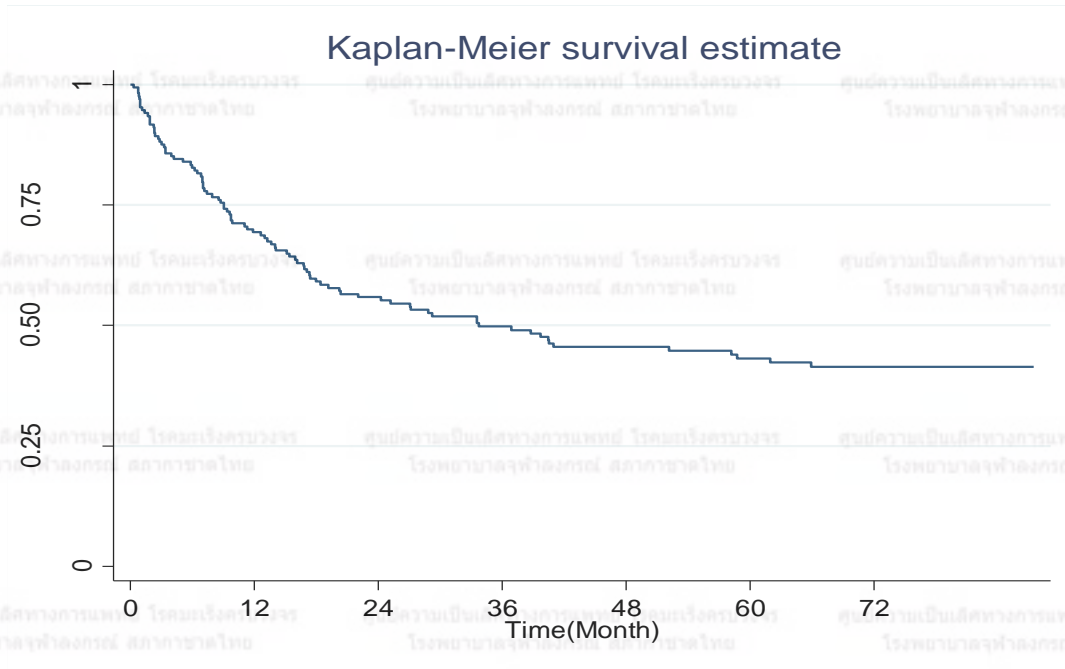


## แผนภูมิที่ 8

### ผู้ป่วยโรคมะเร็งต่อมน้ำเหลือง (Lymphoma) ในปี พ.ศ. 2550

#### Survival Lymphoma2550

Graph Kaplan-Meier



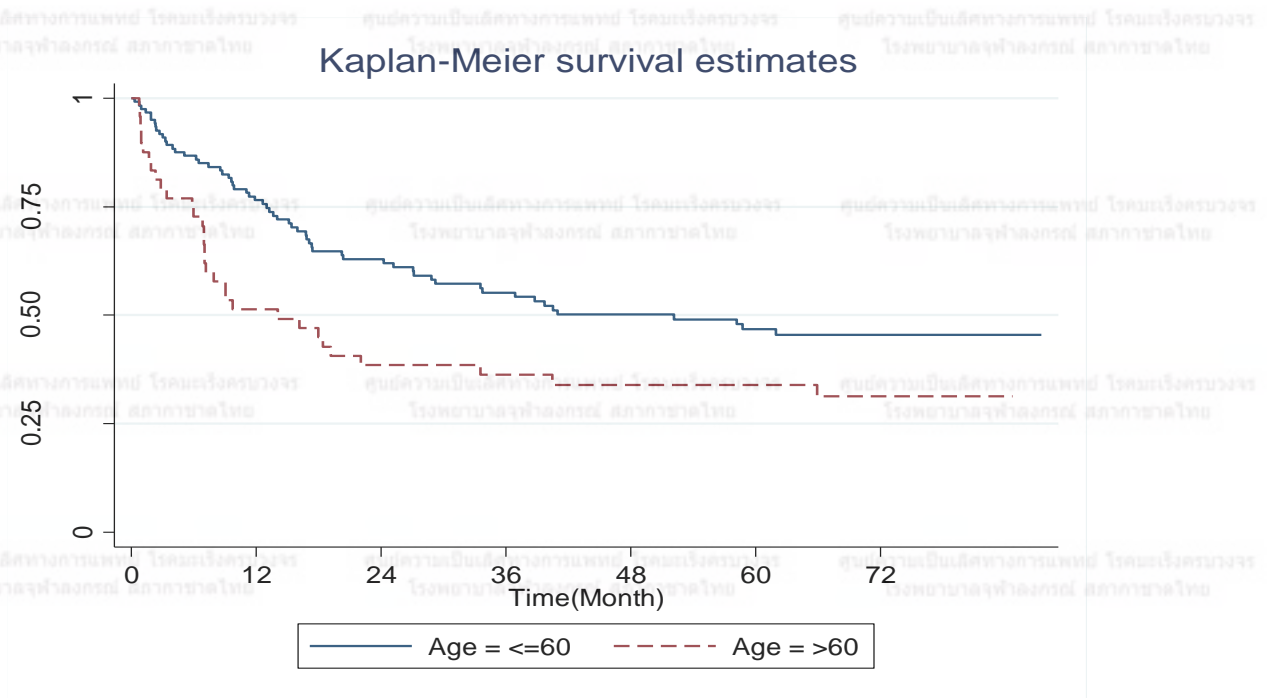
อุบัติการณ์การเสียชีวิตของผู้ป่วยโรคมะเร็งต่อมน้ำเหลืองเท่ากับ 15 ต่อ 1,000 person-months (95% CI : 12.56-18.90)

เมื่อเวลาผ่านไปประมาณ 33.77 เดือน ผู้ป่วยโรคมะเร็งต่อมน้ำเหลืองจะมีโอกาสรอดชีพร้อยละ 50 (95% CI : 19.18-65.90)

## แผนภูมิที่ 9

### ผู้ป่วยโรคมะเร็งต่อมน้ำเหลือง (Lymphoma) แยกตามช่วงอายุในปี พ.ศ. 2550

Graph Kaplan-Meier by Age



เมื่อแยกพิจารณาตามช่วงอายุ

อุบัติการณ์การเสียชีวิตของผู้ป่วยโรคมะเร็งต่อมน้ำเหลืองที่อายุน้อยกว่าหรือเท่ากับ 60 ปี เท่ากับ 13 ต่อ 1,000 person-months (95%CI : 10.25-17.00)

เมื่อเวลาผ่านไปประมาณ 52.16 เดือน ผู้ป่วยโรคมะเร็งต่อมน้ำเหลืองที่อายุน้อยกว่าหรือเท่ากับ 60 ปี จะมีโอกาสรอดชีพร้อยละ 50 (95%CI : 27.11--)

อุบัติการณ์การเสียชีวิตของผู้ป่วยโรคมะเร็งต่อมน้ำเหลืองที่อายุมากกว่า 60 ปี เท่ากับ 22 ต่อ 1,000 person-months (95% CI : 15.85-31.70)

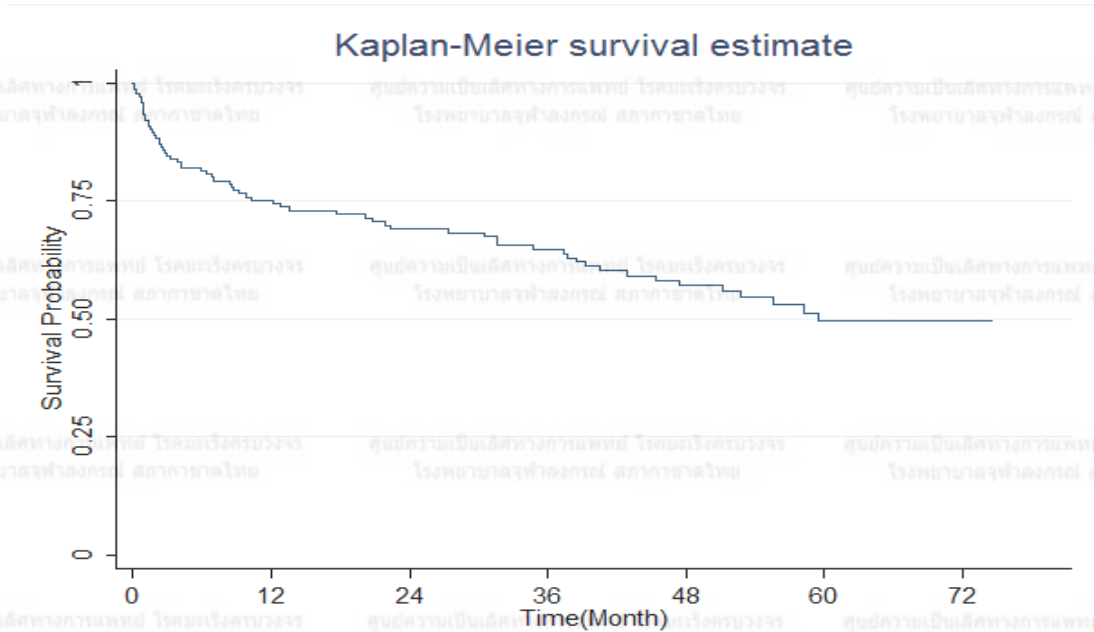
เมื่อเวลาผ่านไปประมาณ 14.07 เดือน ผู้ป่วยโรคมะเร็งต่อมน้ำเหลือง ที่อายุมากกว่า 60 ปี จะมีโอกาสรอดชีพร้อยละ 50 (95% CI : 7.02-33.54)

# แผนภูมิที่ 10

## ผู้ป่วยโรคมะเร็งต่อมน้ำเหลือง (Lymphoma) ในปี พ.ศ. 2551

### Survival Lymphoma2551

Graph Kaplan-Meier



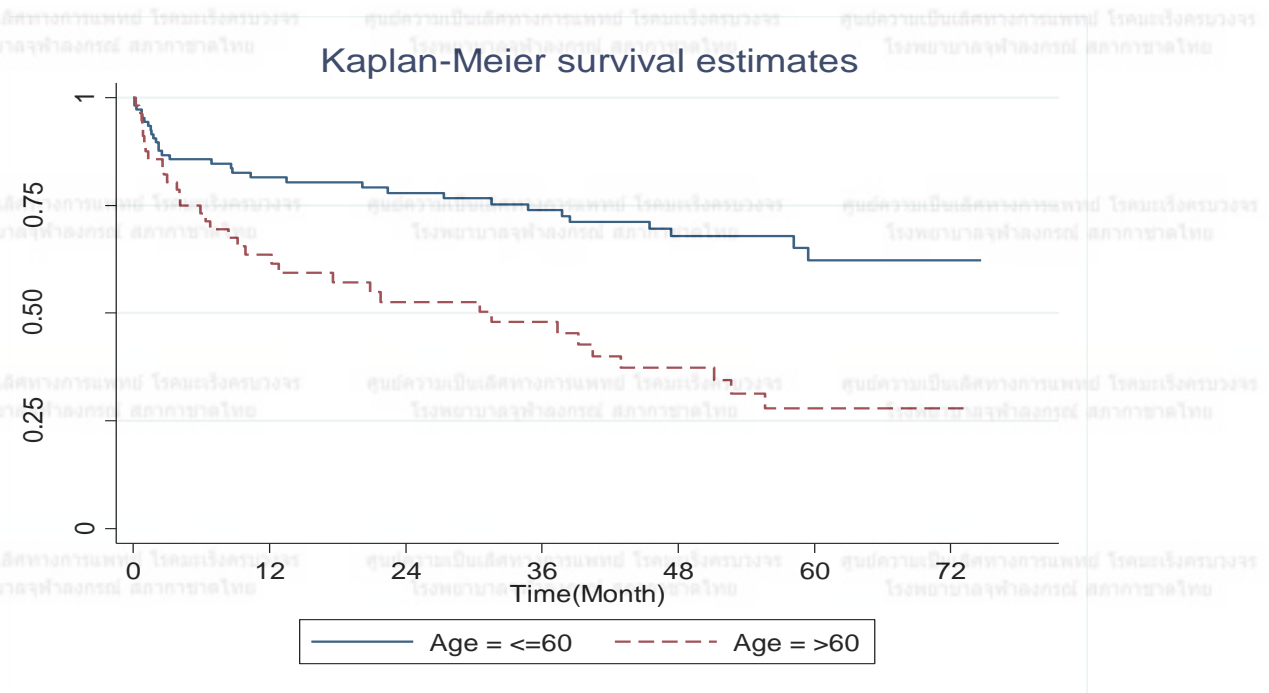
อุบัติการณ์การเสียชีวิตของผู้ป่วยโรคมะเร็งต่อมน้ำเหลืองเท่ากับ 13 ต่อ 1,000 person-months (95% CI : 10.10-16.43)

เมื่อเวลาผ่านไปประมาณ 59.44 เดือน ผู้ป่วยโรคมะเร็งต่อมน้ำเหลืองจะมีโอกาสรอดชีพร้อยละ 50 (95% CI : 45.44--)

## แผนภูมิที่ 11

### ผู้ป่วยโรคมะเร็งต่อมน้ำเหลือง (Lymphoma) แยกตามช่วงอายุในปี พ.ศ. 2551

Graph Kaplan-Meier by Age



เมื่อแยกพิจารณาตามช่วงอายุ

อุบัติการณ์การเสียชีวิตของผู้ป่วยโรคมะเร็งต่อมน้ำเหลืองที่อายุน้อยกว่าหรือเท่ากับ 60 ปี เท่ากับ 8 ต่อ 1,000 person-months (95% CI : 6.03-12.19)

ผู้ป่วยโรคมะเร็งต่อมน้ำเหลืองที่อายุน้อยกว่าหรือเท่ากับ 60 ปี ไม่สามารถหา Median survival time ได้เนื่องจากยังรอดชีพอยู่มากกว่าร้อยละ 50

อุบัติการณ์การเสียชีวิตของผู้ป่วยโรคมะเร็งต่อมน้ำเหลืองที่อายุมากกว่า 60 ปี เท่ากับ 23 ต่อ 1,000 person-months (95% CI : 16.99-33.28)

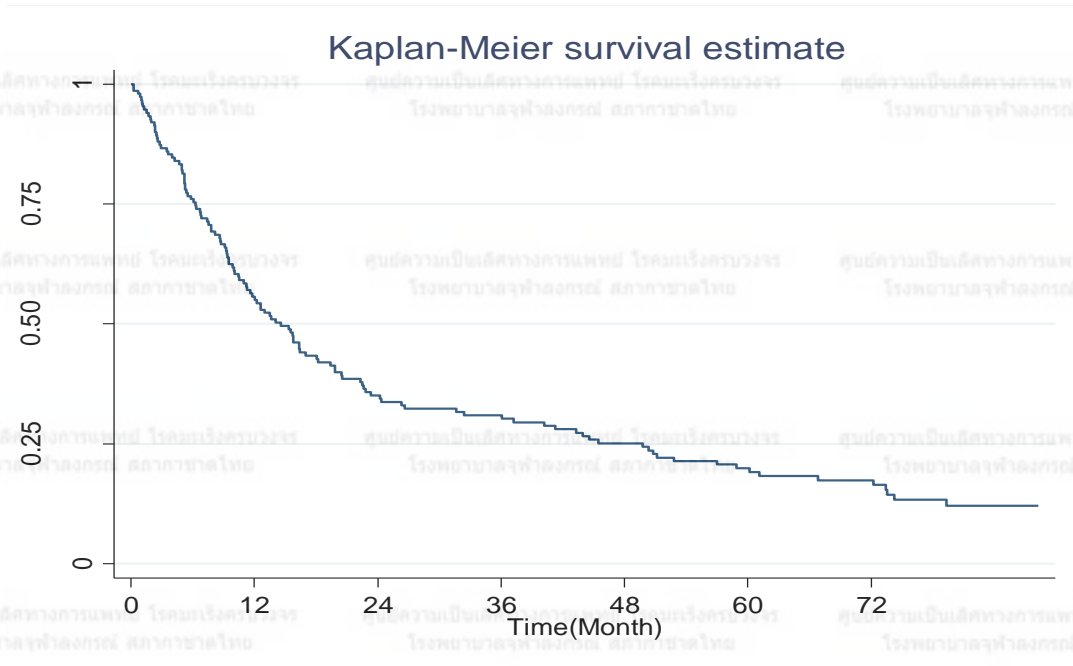
เมื่อเวลาผ่านไปประมาณ 31.54 เดือน ผู้ป่วยโรคมะเร็งต่อมน้ำเหลืองที่อายุมากกว่า 60 ปี จะมีโอกาสรอดชีพร้อยละ 50 (95% CI : 9.87-51.15)

แผนภูมิที่ 12

ผู้ป่วยโรคมะเร็งตับและท่อน้ำดี (Liver & Bile duct Cancer) ในปี พ.ศ. 2550

Survival CA Liver 2550

Graph Kaplan-Meier



อุบัติการณ์การเสียชีวิตผู้ป่วยโรคมะเร็งตับเท่ากับ 32 ต่อ 1,000 person-months (95% CI : 26.97-38.30)

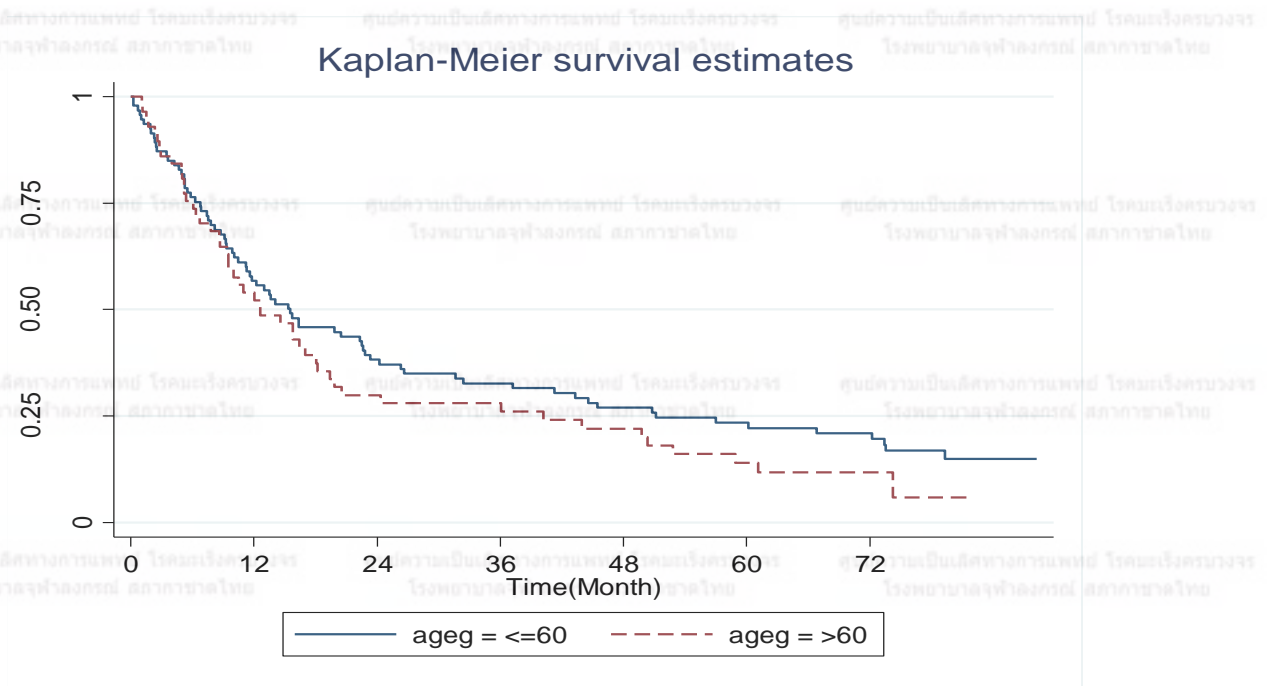
เมื่อเวลาผ่านไปประมาณ 14.59 เดือน ผู้ป่วยโรคมะเร็งตับจะมีโอกาสรอดชีพร้อยละ 50 (95% CI : 11.21-18.20)



### แผนภูมิที่ 13

## ผู้ป่วยโรคมะเร็งตับและท่อน้ำดี (Liver & Bile duct Cancer) แยกตามช่วงอายุในปี พ.ศ. 2550

Graph Kaplan-Meier by Age



เมื่อแยกพิจารณาตามช่วงอายุ

อุบัติการณ์การเสียชีวิตของผู้ป่วยโรคมะเร็งตับที่อายุน้อยกว่าหรือเท่ากับ 60 ปี เท่ากับ 28 ต่อ 1,000 person-months (95% CI : 22.91-35.93)

เมื่อเวลาผ่านไปประมาณ 15.51 เดือน ผู้ป่วยโรคมะเร็งตับที่อายุน้อยกว่าหรือเท่ากับ 60 ปี จะมีโอกาสรอดชีพร้อยละ 50 (95% CI : 11.21-22.82)

อุบัติการณ์การเสียชีวิตของผู้ป่วยโรคมะเร็งตับที่อายุมากกว่า 60 ปี เท่ากับ 39 ต่อ 1,000 person-months (95% CI : 29.87-52.30)

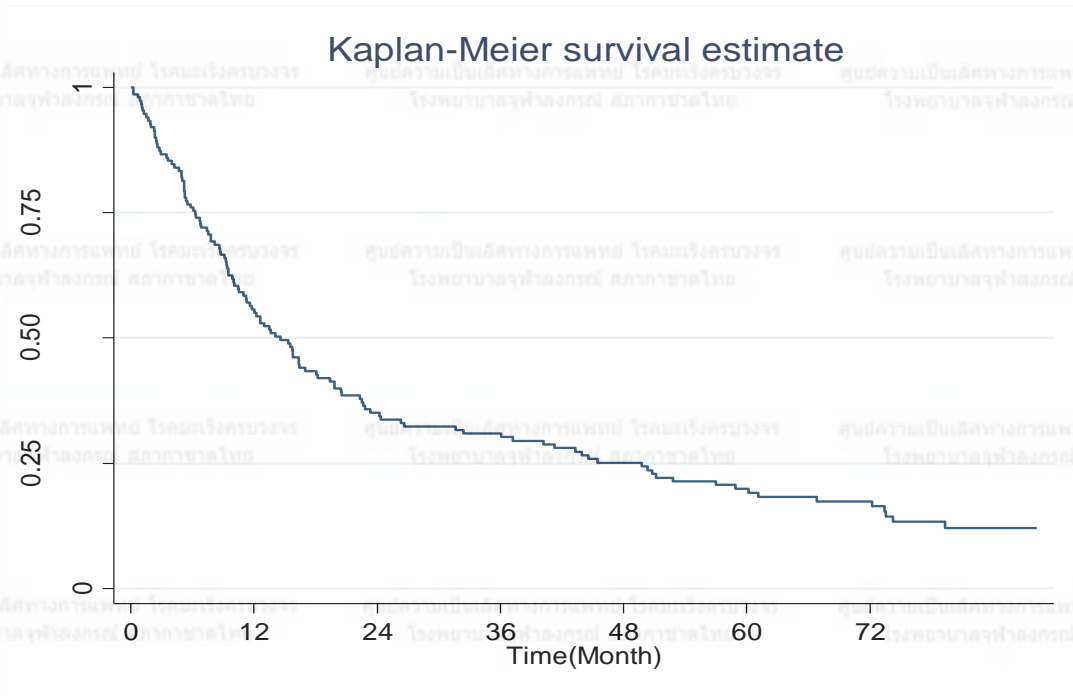
เมื่อเวลาผ่านไปประมาณ 12.62 เดือน ผู้ป่วยโรคมะเร็งตับที่อายุมากกว่า 60 ปี จะมีโอกาสรอดชีพร้อยละ 50 (95% CI : 9.41-18.10)

แผนภูมิที่ 14

ผู้ป่วยโรคมะเร็งตับและท่อน้ำดี (Liver & Bile duct Cancer) ในปี พ.ศ. 2551

Survival CA Liver 2551

Graph Kaplan-Meier



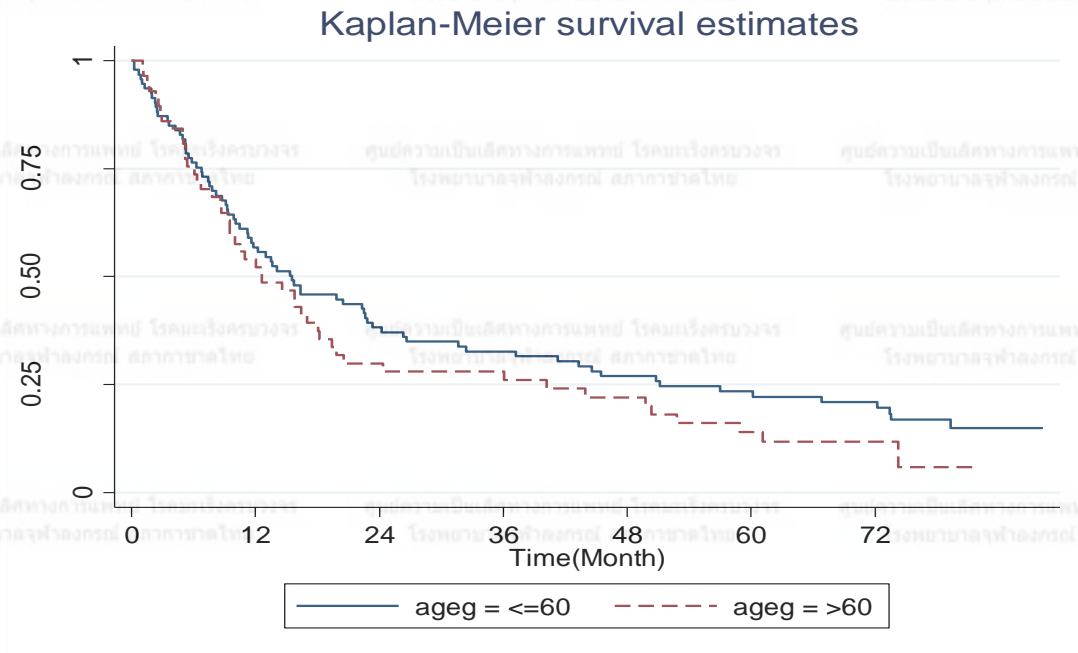
อุบัติการณ์การเสียชีวิตของผู้ป่วยโรคมะเร็งตับเท่ากับ 40 ต่อ 1,000 person-months (95% CI : 35.01-47.78)

เมื่อเวลาผ่านไปประมาณ 10.69 เดือน ผู้ป่วยโรคมะเร็งตับ จะมีโอกาสรอดชีพร้อยละ 50 (95% CI : 8.23-12.95)

แผนภูมิที่ 15

ผู้ป่วยโรคมะเร็งตับและท่อน้ำดี (Liver & Bile duct Cancer) แยกตามช่วงอายุในปี พ.ศ. 2551

Graph Kaplan-Meier by Age



เมื่อแยกพิจารณาตามช่วงอายุ

อุบัติการณ์การเสียชีวิตของผู้ป่วยโรคมะเร็งตับที่อายุน้อยกว่าหรือเท่ากับ 60 ปี เท่ากับ 38 ต่อ 1,000 person-months (95% CI : 30.93-46.44)

เมื่อเวลาผ่านไปประมาณ 12.62 เดือน ผู้ป่วยโรคมะเร็งตับที่อายุน้อยกว่าหรือเท่ากับ 60 ปี จะมีโอกาสรอดชีพร้อยละ 50 (95% CI : 9.64-19.87)

อุบัติการณ์การเสียชีวิตของผู้ป่วยโรคมะเร็งตับที่อายุมากกว่า 60 ปี เท่ากับ 46 ต่อ 1,000 person-months (95% CI : 36.17-58.60)

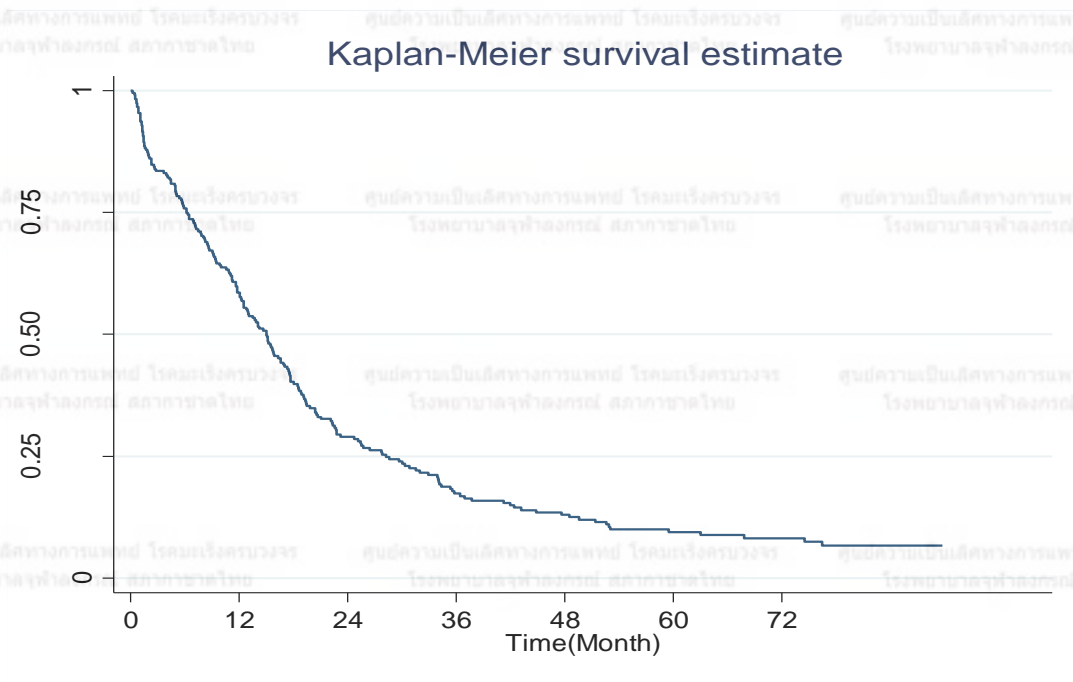
เมื่อเวลาผ่านไปประมาณ 8.23 เดือน ผู้ป่วยโรคมะเร็งตับที่อายุมากกว่า 60 ปี จะมีโอกาสรอดชีพร้อยละ 50 (95% CI : 5.11-10.98)

## แผนภูมิที่ 16

### ผู้ป่วยโรคมะเร็งปอด (Lung Cancer) ในปี พ.ศ. 2550

#### Survival CA Lung 2550

Graph Kaplan-Meier



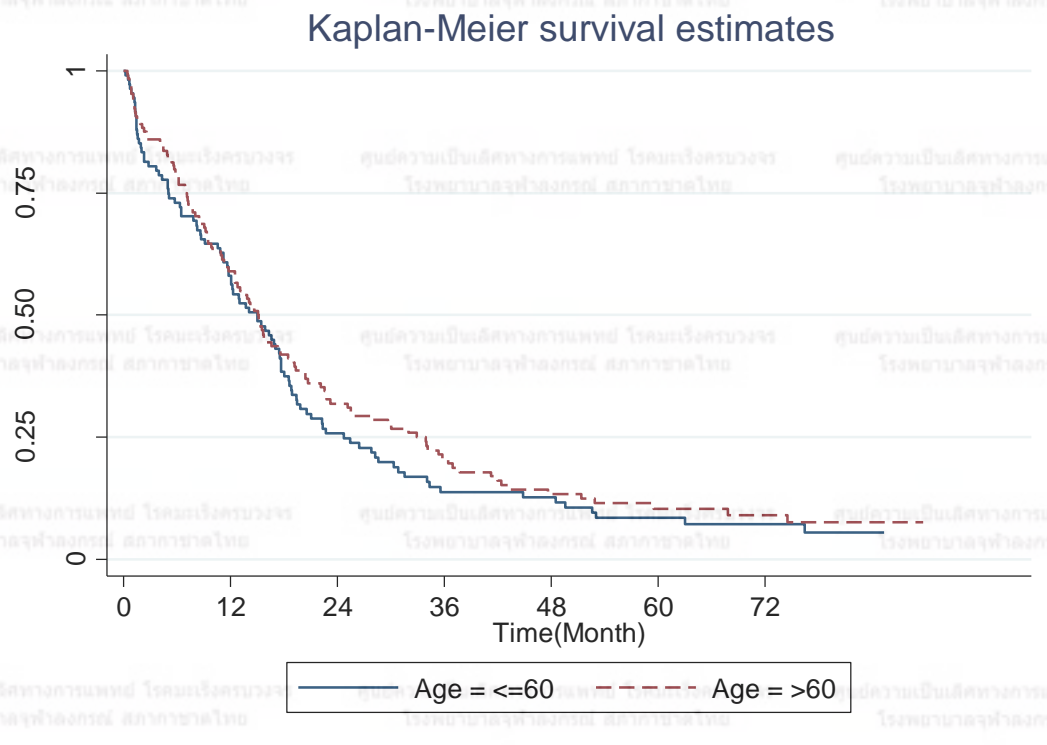
อุบัติการณ์การเสียชีวิตของผู้ป่วยโรคมะเร็งปอด เท่ากับ 43 ต่อ 1,000 person-months (95% CI : 38.21-50.11)

เมื่อเวลาผ่านไปประมาณ 14.98 เดือน ผู้ป่วยโรคมะเร็งปอด จะมีโอกาสรอดชีพร้อยละ 50 (95% CI : 12.49-17.05)

## แผนภูมิที่ 17

### ผู้ป่วยโรคมะเร็งปอด (Lung Cancer) แยกตามช่วงอายุในปี พ.ศ. 2550

Graph Kaplan-Meier by Age



เมื่อแยกพิจารณาตามช่วงอายุ

อุบัติการณ์การเสียชีวิตของผู้ป่วยโรคมะเร็งปอด ที่อายุน้อยกว่าหรือเท่ากับ 60 ปี เท่ากับ 47 ต่อ 1,000 person-months (95% CI : 38.98-57.92)

เมื่อเวลาผ่านไปประมาณ 14.98 เดือน ผู้ป่วยโรคมะเร็งปอด ที่อายุน้อยกว่าหรือเท่ากับ 60 ปี จะมีโอกาสรอดชีพร้อยละ 50 (95% CI : 11.67-17.64)

อุบัติการณ์การเสียชีวิตของผู้ป่วยโรคมะเร็งปอด ที่อายุมากกว่า 60 ปี เท่ากับ 41 ต่อ 1,000 person-months (95% CI : 33.96-59.26)

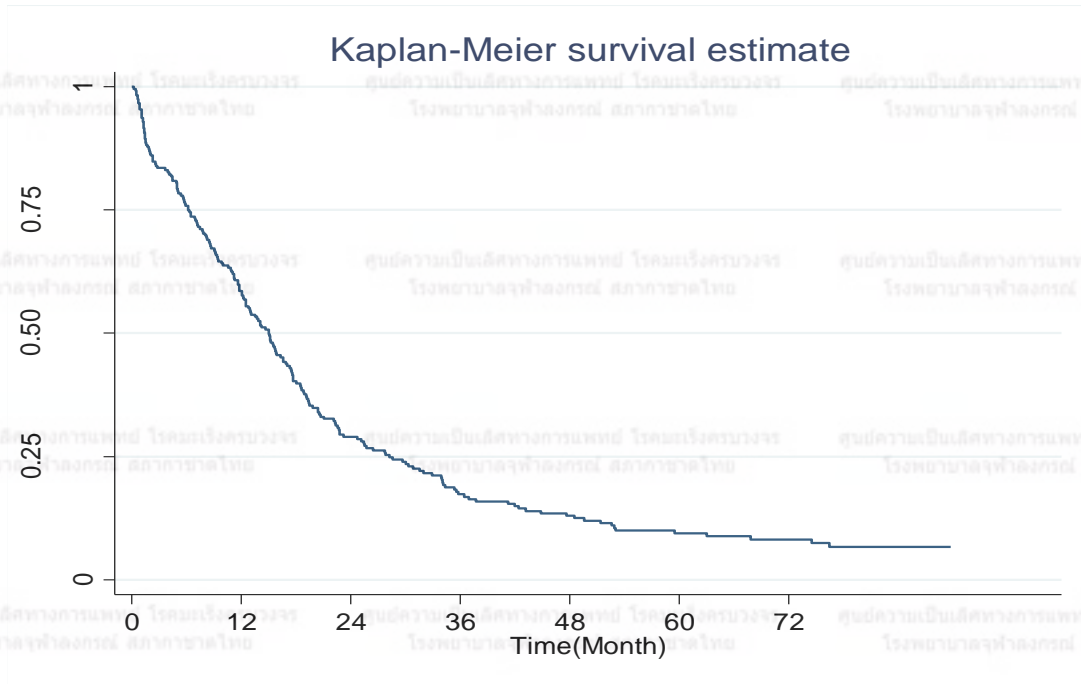
เมื่อเวลาผ่านไปประมาณ 15.15 เดือน ผู้ป่วยโรคมะเร็งปอด ที่อายุมากกว่า 60 ปี จะมีโอกาสรอดชีพร้อยละ 50 (95% CI : 11.77-18.46)

## แผนภูมิที่ 18

### ผู้ป่วยโรคมะเร็งปอด (Lung Cancer) ในปี พ.ศ. 2551

#### Survival CA Lung 2551

##### Graph Kaplan-Meier



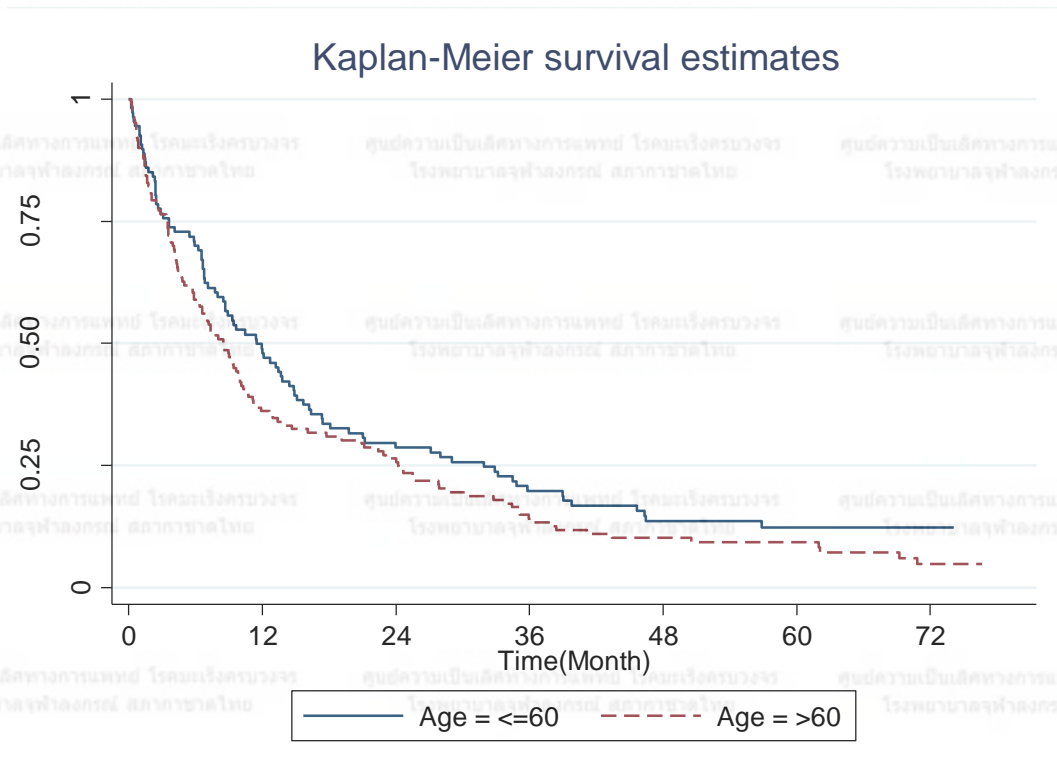
อุบัติการณ์การเสียชีวิตของผู้ป่วยโรคมะเร็งปอดเท่ากับ 51 ต่อ 1,000 person-months (95% CI : 45.21-58.95)

เมื่อเวลาผ่านไปประมาณ 9.34 เดือน ผู้ป่วยโรคมะเร็งปอด จะมีโอกาสรอดชีพร้อยละ 50 (95% CI : 7.38-11.21)

## แผนภูมิที่ 19

### ผู้ป่วยโรคมะเร็งปอด (Lung Cancer) แยกตามช่วงอายุในปี พ.ศ. 2551

Graph Kaplan-Meier by Age



เมื่อแยกพิจารณาตามช่วงอายุ

อุบัติการณ์การเสียชีวิตของผู้ป่วยโรคมะเร็งปอดที่อายุน้อยกว่าหรือเท่ากับ 60 ปี เท่ากับ 45 ต่อ 1,000 person-months (95% CI : 36.64-55.27)

เมื่อเวลาผ่านไปประมาณ 11.51 เดือน ผู้ป่วยโรคมะเร็งปอด ที่อายุน้อยกว่าหรือเท่ากับ 60 ปี จะมีโอกาสรอดชีพร้อยละ 50 (95% CI : 8.00-14.82)

อุบัติการณ์การเสียชีวิตของผู้ป่วยโรคมะเร็งปอด ที่อายุมากกว่า 60 ปี เท่ากับ 58 ต่อ 1,000 person-months (95% CI : 48.50-68.67)

เมื่อเวลาผ่านไปประมาณ 8.49 เดือน การเสียชีวิตของผู้ป่วยโรคมะเร็งปอด ที่อายุมากกว่า 60 ปี จะมีโอกาสรอดชีพร้อยละ 50 (95% CI : 6.03-10.10)

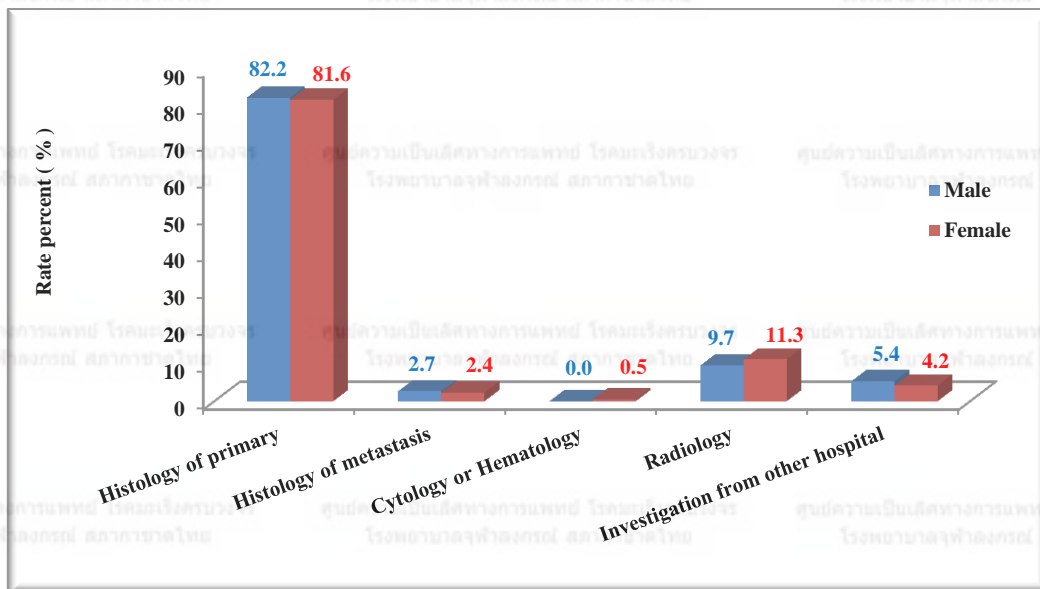




## Colon & Rectum Cancer

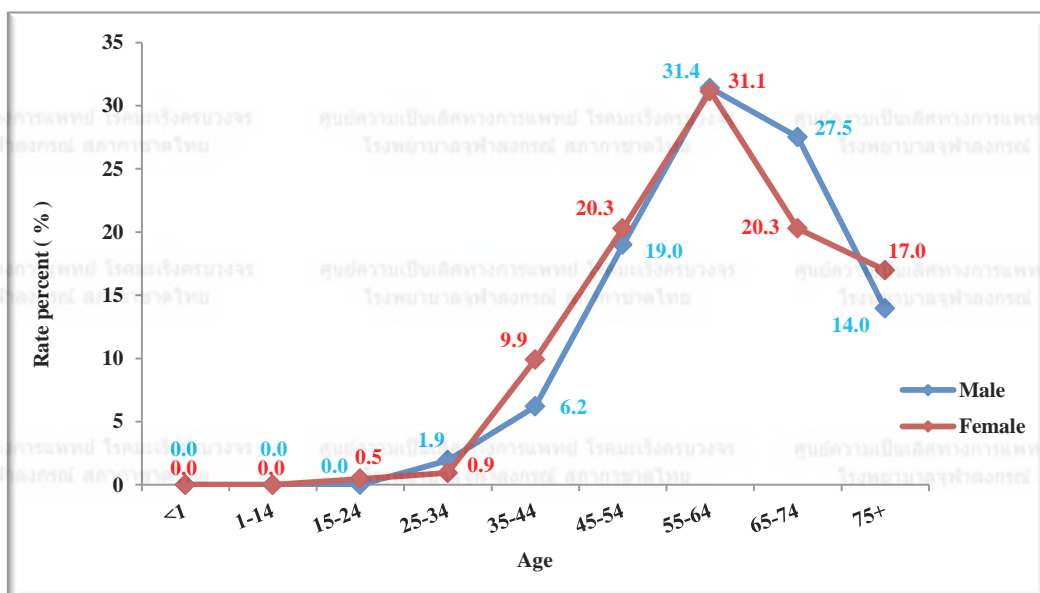
### แผนภูมิที่ 20

แสดงร้อยละของผู้ป่วยโรคมะเร็งลำไส้จำแนกตามวิธีวินิจฉัย ในปี 2555  
(Percentage of Type of Diagnosis for Colon & Rectum Cancer), 2012



### แผนภูมิที่ 21

แสดงร้อยละของผู้ป่วยโรคมะเร็งลำไส้จำแนกตามช่วงอายุ ในปี 2555  
(Percentage by Age-group and Sex for Colon & Rectum Cancer), 2012



## ตารางที่ 8

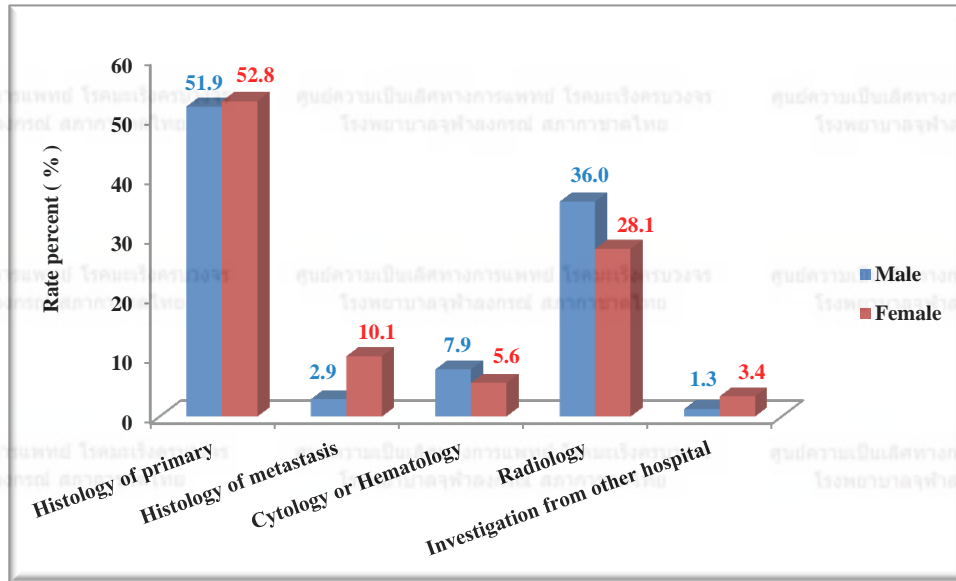
### แสดงวิธีการรักษาผู้ป่วยโรคมะเร็งลำไส้ที่เข้ารับการรักษากับรพ.จุฬาลงกรณ์แยกตามเพศ ในปี 2555 (Method of Treatment for Colon & Rectum Cancer), 2012

| วิธีการรักษา<br>(ผู้ป่วย 1 ราย มีการรักษาได้มากกว่า 1 วิธี) | ผู้ป่วยชาย<br>(n = 258) |        | ผู้ป่วยหญิง<br>(n = 212) |        |
|---|-------------------------|--------|--------------------------|--------|
|   | จำนวน                   | ร้อยละ | จำนวน                    | ร้อยละ |
| Surgery   | 163                     | 63.2   | 135                      | 63.7   |
| Radiation   | 95                      | 36.8   | 71                       | 33.5   |
| Chemotherapy  | 126                     | 48.8   | 101                      | 47.6   |
| Targeted therapy  | 8                       | 3.1    | 6                        | 2.8    |
| Interventional  | 3                       | 1.2    | 10                       | 4.7    |
| Supportive Only   | 17                      | 6.6    | 6                        | 2.8    |
| No treatment data   | 3                       | 1.2    | 4                        | 1.9    |

## Liver & Bile duct Cancer

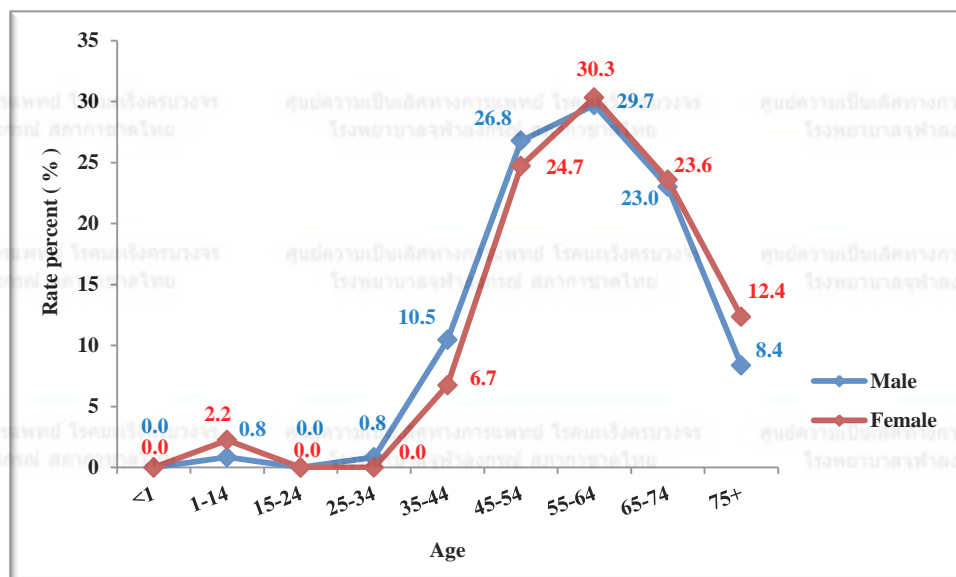
### แผนภูมิที่ 22

แสดงร้อยละผู้ป่วยโรคมะเร็งตับและท่อน้ำดีจำแนกตามวิธีวินิจฉัย ในปี 2555  
(Percentage of Type of Diagnosis for Liver & Bile duct Cancer), 2012



### แผนภูมิที่ 23

แสดงร้อยละของผู้ป่วยโรคมะเร็งตับและท่อน้ำดี ในปี 2555  
(Percentage by Age-group and Sex for Liver & Bile duct Cancer), 2012

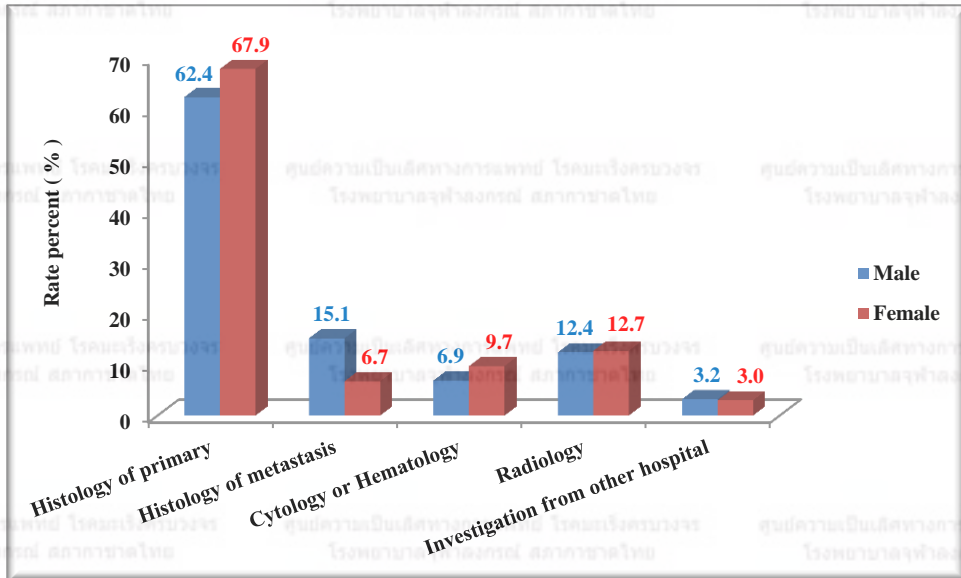




# Lung Cancer

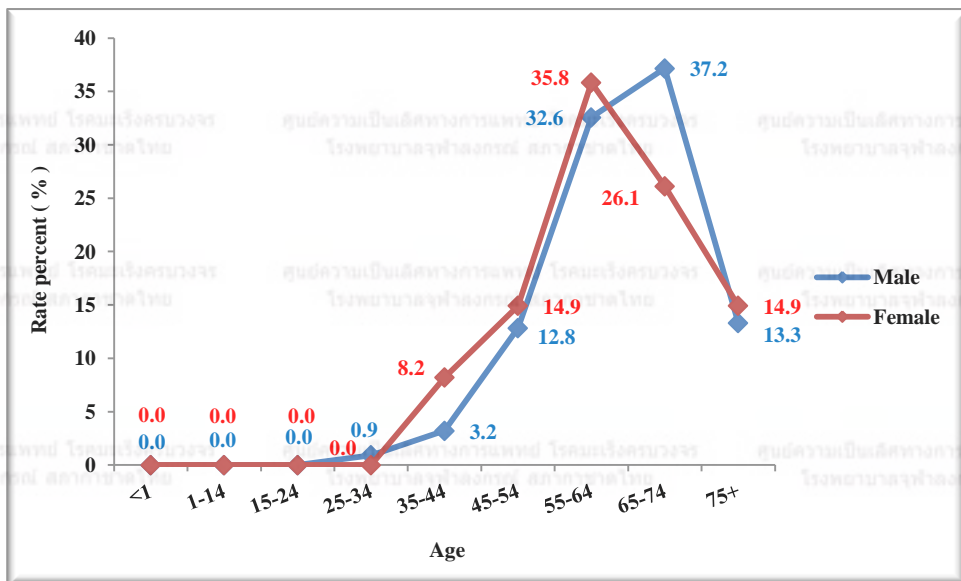
## แผนภูมิที่ 24

แสดงร้อยละผู้ป่วยโรคมะเร็งปอดจำแนกตามวิธีวินิจฉัย ในปี 2555  
(Percentage of Type of Diagnosis for Lung Cancer), 2012



## แผนภูมิที่ 25

แสดงร้อยละของผู้ป่วยโรคมะเร็งปอดจำแนกตามช่วงอายุ ในปี 2555  
(Percentage by Age-group and Sex for Lung Cancer), 2012

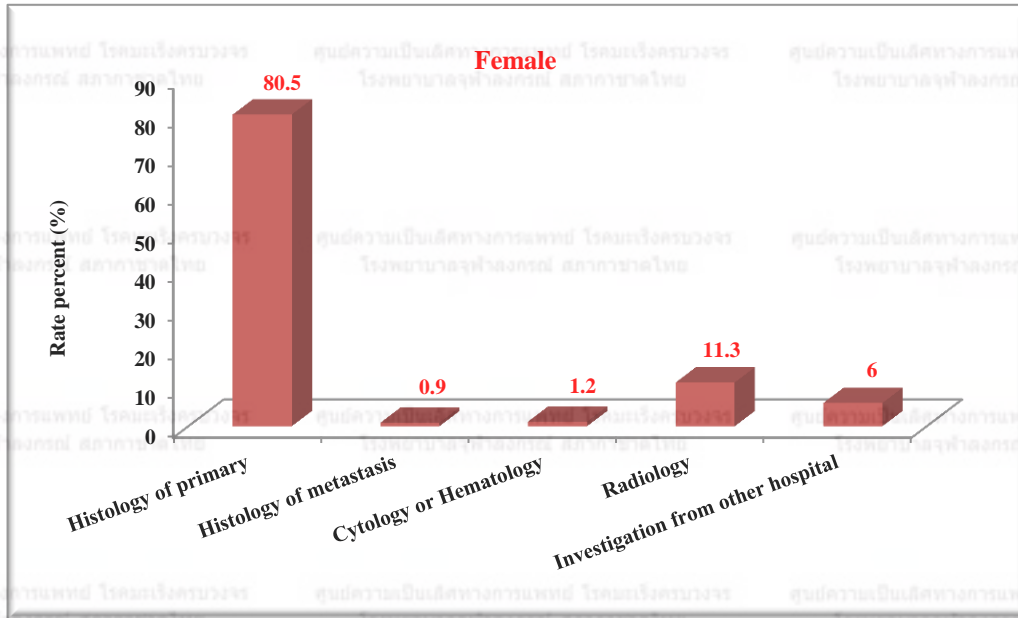




# Breast Cancer

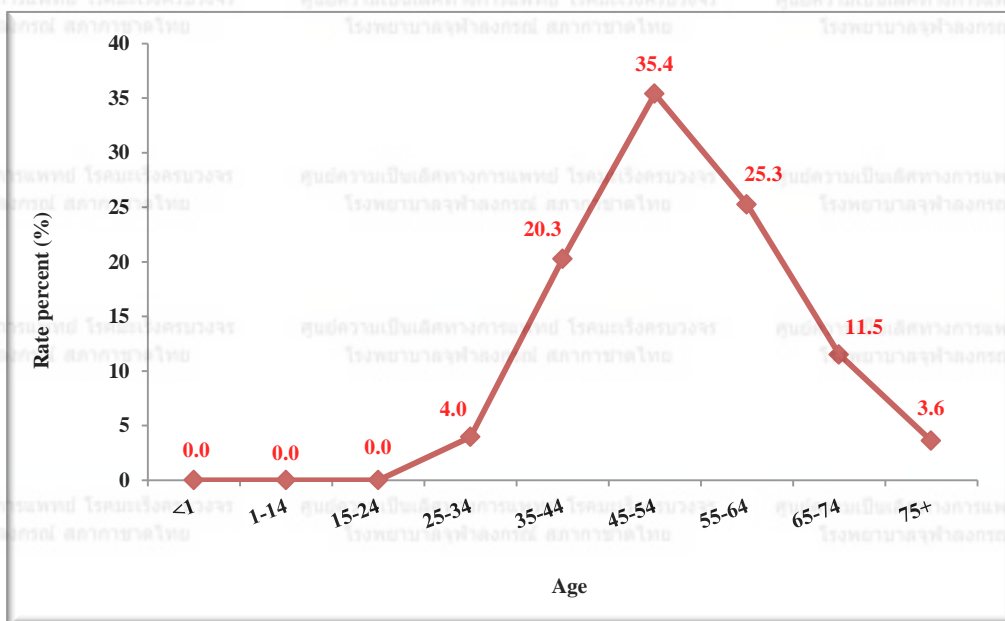
## แผนภูมิที่ 26

แสดงร้อยละของผู้ป่วยโรคมะเร็งเต้านมแยกตามวิธีวินิจฉัย ในปี 2555  
(Percentage of Type of Diagnosis for Breast Cancer), 2012



## แผนภูมิที่ 27

แสดงร้อยละของผู้ป่วยโรคมะเร็งเต้านมแยกตามช่วงอายุ ในปี 2555  
(Percentage by Age-group and Sex for Breast Cancer), 2012



## ตารางที่ 11

### แสดงวิธีการรักษาผู้ป่วยโรคมะเร็งเต้านมที่เข้ารับการรักษาที่รพ.จุฬาลงกรณ์แยกตามเพศ ในปี 2555 (Method of Treatment for Breast Cancer), 2012

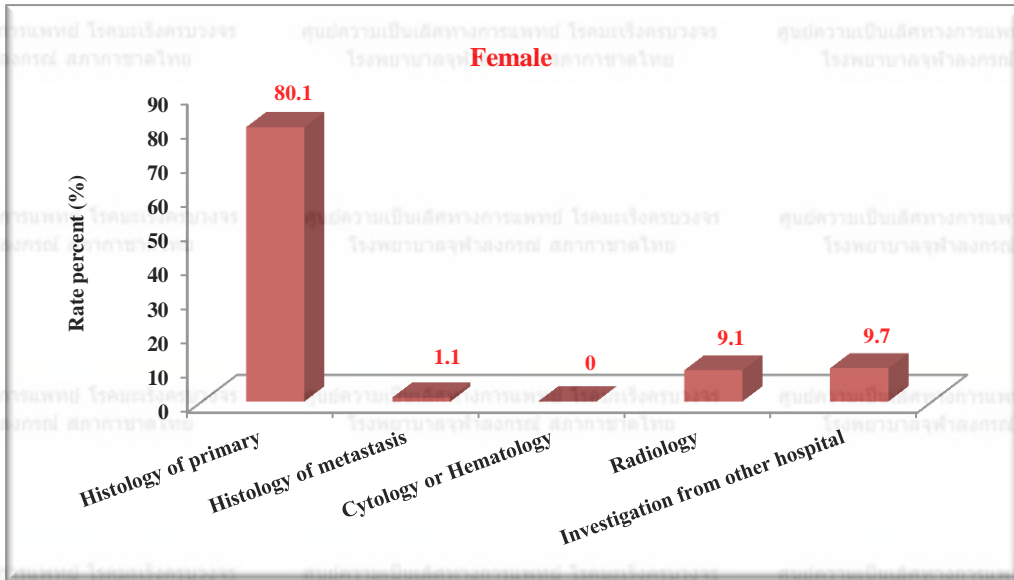
| วิธีการรักษา<br>(ผู้ป่วย 1 ราย มีการรักษาได้มากกว่า 1 วิธี) | ผู้ป่วยหญิง<br>(n = 582) |        |
|---|--------------------------|--------|
|   | จำนวน                    | ร้อยละ |
| Surgery   | 355                      | 61.0   |
| Radiation   | 390                      | 67.0   |
| Chemotherapy  | 287                      | 49.3   |
| Target therapy  | 53                       | 9.1    |
| Hormone   | 206                      | 35.4   |
| Supportive Only   | 10                       | 1.7    |
| No treatment data   | 6                        | 1.0    |



# Cervix uteri Cancer

## แผนภูมิที่ 28

แสดงร้อยละผู้ป่วยโรคมะเร็งปากมดลูกจำแนกตามวิธีวินิจฉัย ในปี 2555  
(Percentage of Type of Diagnosis for Cervix uteri Cancer), 2012



## แผนภูมิที่ 29

แสดงร้อยละของผู้ป่วยโรคมะเร็งปากมดลูกจำแนกตามช่วงอายุ ในปี 2555  
(Percentage by Age-group and Sex for Cervix uteri Cancer), 2012

